

AJUNTAMENT DE GODELLA

Concejalía de Educación

Formación
Superior

Ludoteca

Talleres

Actividades

educa

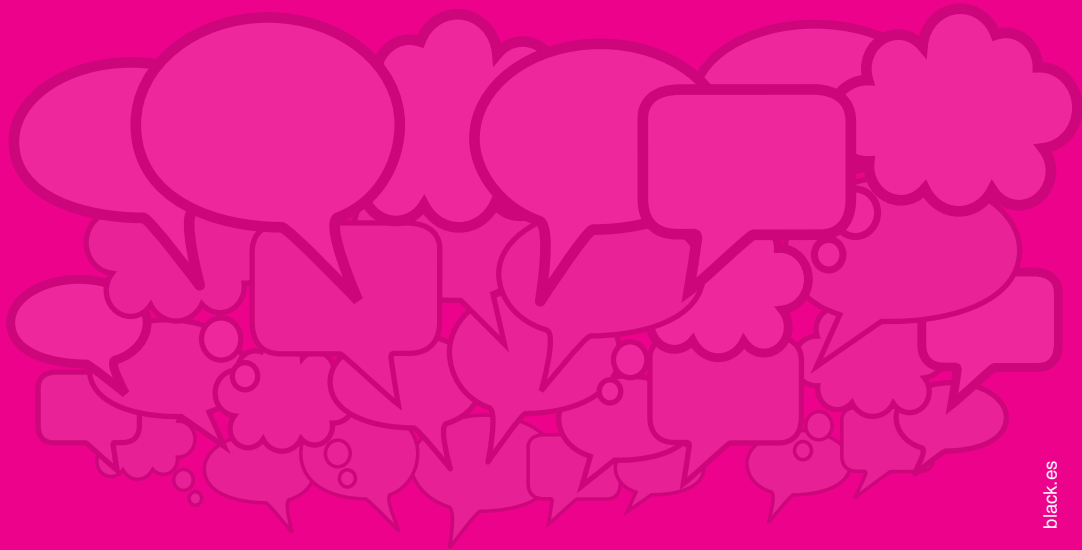
2012 - 2013

FORMACIÓN BÁSICA Y SUPERIOR

PINTURA - CERÁMICA - VIDRIO - COSTURA - TEATRO - INFORMÁTICA

CLUB DE LECTURA - TALLER CREACIÓN LITERARIA







INTRODUCCIÓN

Desde la Concejalía de Educación os presentamos la oferta formativa del Ayuntamiento de Godella. Una propuesta elaborada con mucho esfuerzo por parte de todo el personal implicado y que mantiene las actividades de cursos anteriores y se mejora con nuevos cursos y talleres como pintura para niños, francés, club de lectura, taller de creación literaria, etc...

Mantener las actividades de formación es prioritario para el Ayuntamiento de Godella y por ello hemos trabajado codo con codo con el personal, el alumnado y los municipios colindantes tanto en la oferta formativa como en la modificación de las tasas que este año entrarán en vigor.

Continuaremos trabajando para seguir prestando este servicio tan esencial sin recortar en esfuerzos, imaginación y sobre todo mejorando la calidad y la eficacia en la gestión de los recursos públicos.

Esperamos que esta oferta cubra vuestras necesidades y sino es así estamos abiertos a vuestras propuestas de mejora.

Eva P. Sanchis i BARGUES
Concejala de Educación



FORMACIÓN BÁSICA

- Iniciación y Cultura General.
- Castellano para Extranjeros (Niveles 1 y 2)
- Pregraduado.
- Valenciano Oral y Elemental
- Educación Secundaria - Nivel 1.
- Preparación prueba libre Graduado Educación Secundaria.
- Preparación prueba libre Ciclos Formativos de Grado Medio.

INSCRIPCIONES

Del 6 al 20 de Septiembre de 2012, de 18:00 a 20:10 horas en el despacho de la EPA, Centro Jacaranda. Edad mínima 18 años cumplidos en 2012. Prueba libre ESA: 17 años cumplidos en 2012.

DOCUMENTACIÓN A APORTAR

- Solicitud de inscripción - matrícula.
- Fotocopia del DNI (sólo alumnos nuevos)
- Fotografía del carnet (sólo alumnos nuevos)

GRUPOS Y HORARIOS

- Iniciación y Cultura General

Lunes, martes, jueves y viernes de 16 a 18 h.

- Pregraduado

Lunes, martes, jueves y viernes de 17 a 20 h.

- Educación Secundaria - Nivel 1

De Lunes a viernes de 17 a 20 h.

- Preparación Prueba Libre Graduado E.S.

De Lunes a viernes de 17 a 21 h.

- Castellano para Extranjeros (nivel 1 y 2)

3 horas semanales por la tarde.

- Valenciano oral y elemental

3 horas semanales por la tarde.



FORMACIÓN SUPERIOR

- Preparación acceso a Ciclos Formativos y Grado Superior.
- Acceso a la Universidad.

INSCRIPCIONES

Del 6 al 20 de Septiembre de 2012, de 11:00 a 14:00 horas en el Departamento de Educación del Centro Jacaranda. (Información inicial en despacho EPA)

DOCUMENTACIÓN A APORTAR

- Solicitud de inscripción - matrícula.
- Fotocopia del DNI (sólo alumnos nuevos)
- Fotografía del carnet (sólo alumnos nuevos)
- Fotocopia 1º hoja de la libreta o c. bancaria.

GRUPOS Y HORARIOS

- Preparación Acceso Ciclos Formativos Grado Superior

Tardes a partir de las 18:00 h.

- Acceso a la Universidad

Tardes de 19:00 a 21:00 h.

CUOTAS

- Empadronados en Godella

CICLOS FORMATIVOS GRADO SUPERIOR

Matrícula 25 € - 1º Cuota 20 € - 2º Cuota 20 €

ACCESO UNIVERSIDAD

Matrícula 25 € - 1º Cuota 25 € - 2º Cuota 25 €

- NO Empadronados en Godella

CICLOS FORMATIVOS GRADO SUPERIOR

Matrícula 25 € - 1º Cuota 50 € - 2º Cuota 50 €

ACCESO UNIVERSIDAD

Matrícula 25€ - 1º Cuota 60 € - 2º Cuota 60 €



TALLERES EPA

Grupos y Horarios

PINTURA

GRUPO	HORARIO
1	Martes de 9 a 12 h.
2	Miércoles de 9 a 12 h.
3	Viernes de 9 a 12 h.
4	Martes de 17:30 a 20:30 h.
5	Jueves de 17:30 a 20:30 h.
6	Viernes de 17:30 a 20:30 h.

Aerograf. Jueves de 9 a 12 h.

CERÁMICA

GRUPO	HORARIO
1	Lunes de 9 a 12 h.
2	Miércoles de 9 a 13 h.
3	Jueves de 9 a 12:30 h.
4	Martes de 17:30 a 20:30 h.
5	Miércoles de 17:30 a 20:30 h.
6	Jueves de 17:30 a 20:30 h.

INGLÉS

NIVEL	HORARIO
0	Lunes y Miércoles 11 a 12 h.
1	Lunes y Miércoles 12 a 13 h.
1	Martes y Jueves 18 a 19 h.
2	Martes y Jueves 12 a 13 h.
3	Martes y Jueves 11 a 12 h.
4	Martes y Jueves 10 a 11 h.
5	Lunes y Miércoles 18 a 19 h.

INFORMÁTICA

GRUPO	HORARIO
A	Lun. 10 a 11:30 h. - Mi. 10 a 11 h.
B	Lun. 11:30 A 12:30 h. - Mi. 11 a 12:30 h.
C	Lun. 19 a 20 h. - Ma. 20 a 21 h.
D	Mar. 17:30 a 19 h. - Ju. 18 a 19 h.
E	Vi. 17:30 a 19 h. - Ju. 19 a 20 h.
F	Lun. 17:30 a 19 h. - Ju. 17 a 18 h.

VALENCIANO

NIVEL	HORARIO
M1	Miércoles y Viernes 10 a 11:30 h.
M2	Miércoles y Viernes 19:30 a 21 h.
S	Miércoles y Viernes 18 a 19:30 h.

VIDRIO

GRUPO	HORARIO
1	Lunes de 9:30 a 12:30 h.
2	Lunes de 17 a 20 h.

COSTURA

GRUPO	HORARIO
1	Miércoles y Jueves de 16 a 17:30 h.
2	Martes de 9:30 a 12:30 h.

TEATRO

GRUPO	HORARIO
1	Martes de 18 a 20:30 h.
2	Jueves de 18:30 a 21 h.

FRANCÉS

GRUPO	HORARIO
1	Mañanas
2	Tardes



TALLERES EPA

MATRICULA Y CUOTAS

PLAZOS MATRICULACIÓN

Para alumnos preinscritos (confirmación matrícula) del 3 al 11 de Septiembre 2012. Para alumnos nuevos del 12 al 20 de Septiembre 2012. Lugar en el Centro Jacaranda, C/ Manuel Tomás, nº 2 Dpto. Educación. Horario de 11 a 14 horas de lunes a viernes.

DOCUMENTACIÓN A APORTAR

- Solicitud de inscripción - matrícula.
- Fotocopia 1ª hoja de la libreta o cuenta bancaria.

CUOTAS

	Matrícula	1º Cuota empadronados	2º Cuota empadronados	Matrícula NO empadronados	1º Cuota NO empadronados	2º Cuota NO empadronados
TEATRO	25 euros	35 euros	35 euros	25 euros	60 euros	60 euros
COSTURA	25 euros	35 euros	35 euros	25 euros	60 euros	60 euros
CERÁMICA	25 euros	45 euros	45 euros	25 euros	75 euros	75 euros
PINTURA	25 euros	40 euros	40 euros	25 euros	80 euros	80 euros
VIDRIO	25 euros	45 euros	45 euros	25 euros	85 euros	85 euros
INGLÉS Y FRANCÉS	25 euros	35 euros	35 euros	25 euros	60 euros	60 euros
INGLÉS NIÑOS	25 euros	35 euros	35 euros	25 euros	60 euros	60 euros
VALENCIANO	25 euros	27 euros	27 euros	25 euros	60 euros	60 euros
INFORMÁT.	25 euros	27 euros	27 euros	25 euros	60 euros	60 euros

Taller de creación literaria: Matrícula, cuotas y horario a confirmar en el periodo de inscripciones.

Club de lectura: Taller sin matrícula ni cuotas municipales. Un miércoles al mes, de 19 a 21 horas.

Sólo se abonará una matrícula por alumno, aunque se matricule en más de un grupo o taller.

BONIFICACIÓN EN CUOTAS

Aquellas personas cuya base liquidable del IRPF de la última anualidad sea inferior al doble del Salario Mínimo Interprofesional anual (en adelante SMI) por miembro de la unidad familiar tendrán una bonificación consistente en la exención del pago de la segunda cuota.

En el caso que la situación de la persona a matricular haya variado respecto al ejercicio en el que se realizó la última declaración del impuesto sobre la renta de las personas físicas, se alegará dicha circunstancia acreditándolo documentalmente, y se estudiarán por el departamento de servicios sociales las nuevas circunstancias a efectos de poder bonificar al beneficiario.

Asimismo aquellas personas que estén exentas de presentar la declaración sobre la renta de las personas físicas que justificar que las rentas mensuales por cada miembro de la unidad familiar no superen el SMI mensual.

En el momento en el que se solicite la bonificación, se deberá aportar copia de la declaración del IRPF del último ejercicio de todos los miembros de la unidad familiar o autorizar a la administración por parte de todos los miembros a consultar dicha información.



ACTIVIDADES

PARA NIÑOS

INGLÉS PARA NIÑOS

GRUPO 1 (7 a 8 años)

Lunes y jueves de 17:00 a 18:00 horas

(edad mínima 7 años, cumplidos en el 2012)

GRUPO 2 (9 a 10 años)

Lunes y jueves de 18:00 a 19:00 horas

(edad mínima 9 años, cumplidos en el 2012)

PINTURA PARA NIÑOS

de 8 a 16 años

Miércoles de 17:30 a 19:00 h.

cumplidos en el año 2012

PLAZOS MATRICULACIÓN

Para alumnos preinscritos (confirmación matrícula) del 3 al 11 de Septiembre 2012. Para alumnos nuevos del 12 al 20 de Septiembre 2012. Lugar en el Centro Jacaranda, C/ Manuel Tomás, nº 2 Dpto. Educación. Horario de 11 a 14 horas de lunes a viernes.

DOCUMENTACIÓN A APORTAR

- Solicitud de inscripción - matrícula.
- Fotocopia 1º hoja de la libreta o cuenta bancaria.

CUOTAS

- Empadronados en Godella

INGLÉS PARA NIÑOS

Matrícula 25 € - 1º Cuota 35 € - 2º Cuota 35 €

PINTURA NIÑOS

Matrícula 25 € - 1º Cuota 40 € - 2º Cuota 40 €

- NO Empadronados en Godella

INGLÉS PARA NIÑOS

Matrícula 25 € - 1º Cuota 60 € - 2º Cuota 60 €

PINTURA NIÑOS

Matrícula 25 € - 1º Cuota 80 € - 2º Cuota 80 €

ESCUELAS MATINALES Y LUDOTECA MUNICIPAL

- Matrícula abierta todo el año en Centro Jacaranda (Departamento de Educación).

- Tarifas: diaria (3,01 euros), mensual (25 euros) y anual (180 euros).

- Bonificación de hasta un 75% sólo aplicable al servicio anual y condicionado a la documentación que se aporte junto a la solicitud de utilización del servicio.

- El pago de la tarifa diaria o mensual se efectuará mediante ingreso bancario en cualquiera de las cuentas bancarias de titularidad municipal que figuran en el impreso de matrícula. El pago de la tarifa anual se efectuará mediante orden de domiciliación bancaria autorizada por el solicitante en la instancia.

Escuelas Matinales

- Colegios públicos: Cervantes y El Barranquet.
- Horario: días lectivos, de 7:30 a 9:00 horas.

Ludoteca Municipal

- Colegio público: Cervantes.
- Horario: días lectivos, de 17:00 a 20:00 horas.



OTRAS OFERTAS EDUCATIVAS

ESCUELA DE MÚSICA EL CASINO MUSICAL DE GODELLA

ACTIVIDADES

Matrícula abierta desde el 5 de septiembre de 2012.

- Jardín musical (3 años).
- Iniciación musical (de 4 a 6 años).
- Lenguaje musical (para niños y adultos).
- Coro.
- Lenguaje musical para coristas.
- Musicoterapia: terapia dirigida a personas con discapacidad física, sensorial, intelectual, motriz, déficit de atención o cualquier tipo de trastorno psicológico.
- De 1º a 4º curso de las enseñanzas elementales de música (clases individuales) en las especialidades de flauta, oboe, clarinete, saxofón, fagot, trompa, trompeta, trombón, bombardino, tuba, percusión, violín, viola, violoncello, contrabajo, guitarra, piano, canto, guitarra eléctrica y bajo eléctrico.
- Preparación para las pruebas de acceso al Conservatorio.

Horario: de lunes a viernes de 16 a 21:20 h.

Más información: Parque del Molí, s/n - Tel. 96 390 07 87

CONSERVATORIO PROFESIONAL DE MÚSICA "PINTOR PINAZO"

ACTIVIDADES

- 1º, 2º y 3º curso de enseñanzas profesionales de música en las especialidades de violín, viola, violonchelo, clarinete, percusión, piano, trompa, saxofón, trompeta, lenguaje musical, oboe, flauta, armonía, tuba, trombón, contrabajo, fagot y guitarra.

Más información: en www.godella.es (banner Conservatori).

GRUP DE DANSES "EL POBLET"

ESCUELA DE BAILE

- Martes y Viernes. Conocimiento de las tradiciones culturales y musicales.
- Participación en actos culturales.
- Niños y niñas a partir de 6 años. Clases por grupos los viernes a partir de las 16:00 horas. Adultos clases los martes de 20:30 a 21.30.

Matrícula: 6 de septiembre de 2012, de 19:00 a 20:00 en la sede del grupo en la C/ Ample nº 49

Inicio del curso: niños el 07/09/2012; adultos el 11/09/2012.

Cuota: 25 euros anuales.

Más información: correu@elpobletgodella.org o www.elpobletgodella.org

ESCUELA DE CANTO

Viernes de 20:00 a 21:00 horas y sábados de 11:00 a 12:00 horas.

Inicio del curso: día 14/09/2012

Cuota: 36 euros anuales.

Más información: correu@elpobletgodella.org o apacant@yahoo.es

Teléfono: 629 63 91 89 - Josep Aparici.



ALTRES OFERTES EDUCATIVES

ESCOLA DE MÚSICA EL CASINO MUSICAL DE GODELLA

ACTIVITATS

Matrícula oberta des del 5 de setembre del 2012.

- Jardí musical (3 anys)
- Iniciació musical (de 4 a 6 anys)
- Llenguatge musical (per a xiquets i adults)
- Cor
- Llenguatge musical per a coristes
- Musicoteràpia: teràpia dirigida a persones amb discapacitat física, sensorial, intel·lectual, motriu, dèficit d'atenció o qualsevol tipus de trastorn psicològic.
- De 1r a 4t cursos de les ensenyances elementals de música (classes individuals) en les especialitats de flauta, oboé, clarinet, saxofon, fagot, trompa, trompeta, trombó, bombardí, tuba, percussió, violí, viola, violoncel, contrabaix, guitarra, piano, cant, guitarra elèctrica i baix elèctric.
- Preparació per a les proves d'accés al Conservatori.

Horaris: de dilluns a divendres de 16 a 21:20 h.

Més informació: Parc del Molí, s/n – Tel. 96 390 07 87

CONSERVATORI PROFESSIONAL DE MÚSICA "PINTOR PINAZO"

ACTIVITATS

- 1r, 2n, 3r i 4t cursos d'ensenyances professionals de música en les especialitats de violí, viola, violoncel, clarinet, percussió, piano, trompa, saxofon, trompeta, llenguatge musical, oboé, flauta, harmonia, tuba, trombó, contrabaix, fagot i guitarra.

Més informació: en www.godella.es (cibertira Conservatori).

GRUP DE DANSES "EL POBLET"

ESCOLA DE BALL

- Dimarts i Divendres. Coneixement de les tradicions culturals i musicals
- Participació en actes culturals.
- Xiquets i xiquetes a partir de 6 anys. Classes per grups els divendres a partir de les 16:00 hores. Adults classes els dimarts de 20:30 a 21:30.

Matrícula: 6 de setembre del 2011, de 19:00 a 20:00 en la seu del grup en la C/. Ample núm. 49

Inici del curs: xiquets, el 07/09/2012; adults, l'11/09/2012.

Quota: 25 euros anuals.

Per a més informació: correu@elpobletgodella.org o www.elpobletgodella.org

ESCOLA DE CANT

Divendres de 20:00 a 21:00 hores i dissabtes d'11:00 a 12:00 hores.

Inici del curs: dia 14/09/2012

Quota: 36 euros anuals.

Per a més informació: correu@elpobletgodella.org o apacant@yahoo.es.

Tel. 629 63 91 89 – Josep Aparicio



ACTIVITATS

PER A XIQUETS

ANGLÉS PER A XIQUETS

GRUP 1 (7 a 8 anys)

Dilluns i dijous de 17:00 a 18:00 hores

(Edat mínima 7 anys fets en el 2012)

GRUP 2 (9 a 10 anys)

Dilluns i dijous de 18:00 a 19:00 hores

(Edat mínima 9 anys fets en el 2012)

PINTURA PER A XIQUETS

de 8 a 16 anys

Dimecres de 17:30 a 19 h.

Fets l'any 2012

TERMINIS MATRICULACIÓ

Per a alumnes preinscrits (confirmació de la matrícula): del 3 a l'11 setembre 2012. Per a alumnes nous: 12 al 20 setembre 2012. Lloc: Centre Xicranda, C/ Manuel Tomás, 2. Departament d'Educació.
Horari: 11 a 14 hores, de dilluns a divendres.

DOCUMENTACIÓ A APORTAR

- Sol·licitud d'inscripció-matrícula.
- Fotocòpia 1r full de la llibreta o codi del compte bancari (ccc)

QUOTES

- Empadronats a Godella

ANGLÉS XIQUETS

Matrícula 25 € - 1a Quota 35 € - 2a Quota 35 €

PINTURA XIQUETS

Matrícula 25 € - 1a Quota 40 € - 2a Quota 40 €

- No empadronats a Godella

ANGLÉS XIQUETS

Matrícula 25 € - 1a Quota 60 € - 2a Quota 60 €

PINTURA XIQUETS

Matrícula 25 € - 1a Quota 80 € - 2a Quota 80 €

ESCOLES MATINALS I LUDOTECA MUNICIPAL

- Matrícula oberta tot l'any en el Centre Xicranda (Departament d'Educació)

- Tarifes: diària (3,01 euros), mensual (25 euros) i anual (180 euros)

- Bonificació fins a un 75% només aplicable al servei anual i condicionat a la documentació que s'aporte conjuntament amb la sol·licitud d'utilització del servei.

- El pagament de la tarifa diària o mensual s'efectua amb un ingrés bancari en qualsevol dels comptes bancaris de titularitat municipal que figuren en l'imprés de matrícula. El pagament de la tarifa anual s'efectua mitjançant una orde de domiciliació bancària autoritzada pel sol·licitant en la instància.

Escoles matineres

- Col·legis públics: Cervantes i El Barranquet
- Horari: dies lectius, de 7:30 a 9:00 hores

Ludoteca municipal

- Col·legi públic: Cervantes
- Horari: dies lectius, de 17:00 a 20:00 hores



TALLERS EPA

MATRÍCULA I QUOTES

TERMINIS MATRICULACIÓ

Per a alumnes preinscrits (confirmació de la matrícula): del 3 a l'11 setembre 2012. Per a alumnes nous: del 12 al 20 de setembre de 2012.

Lloc: Centre Xicranda, C/Manuel Tomás, 2 departament d'Educació.

Horari: d'11 a 14 hores, de dilluns a divendres.

DOCUMENTACIÓ A APORTAR

- Sol·licitud d'inscripció-matrícula.
- Fotocòpia 1r full de la llibreta o codi del compte bancari (ccc).

QUOTES

	Matrícula	1a Quota empadronats	2a Quota empadronats	Matrícula NO empadronats	1a Quota NO empadronats	2a Quota NO empadronats
TEATRE	25 euros	35 euros	35 euros	25 euros	60 euros	60 euros
COSTURA	25 euros	35 euros	35 euros	25 euros	60 euros	60 euros
CERÀMICA	25 euros	45 euros	45 euros	25 euros	75 euros	75 euros
PINTURA	25 euros	40 euros	40 euros	25 euros	80 euros	80 euros
VIDRE	25 euros	45 euros	45 euros	25 euros	85 euros	85 euros
ANGLÈS I FRANCÈS	25 euros	35 euros	35 euros	25 euros	60 euros	60 euros
ANGLÈS XIQUETS	25 euros	35 euros	35 euros	25 euros	60 euros	60 euros
VALENCIÀ	25 euros	27 euros	27 euros	25 euros	60 euros	60 euros
INFORMÀT.	25 euros	27 euros	27 euros	25 euros	60 euros	60 euros

Taller de creació literària: Matrícula, quotes i horari a confirmar en el període d'inscripcions.

Club de Lectura: taller sense matrícula ni quotes municipals. Un dimecres al mes, de 19 a 21 hores. Informació i inscripcions en el despatx de l'EPA o en la Biblioteca Municipal.

BONIFICACIÓ EN QUOTES

Les persones que tinguen la base liquidable del IRPF de l'última anualitat inferior al doble del Salari Mínim Interprofessional anual (SMI) per membre de la unitat familiar tindran una bonificació consistent en l'exempció del pagament de la segona quota.

En el cas que la situació de la persona que es matricula haja variat respecte a l'exercici en què es va fer l'última declaració de l'impost sobre la renda de les persones físiques, ha d'alegar esta circumstància i d'acreditar-la, amb algun document i el departament de Serveis Socials estudiarà les noves circumstàncies per tal de poder bonificar el beneficiari.

Així mateix les persones que estiguen exemptes de presentar la declaració sobre la renda de les persones físiques hauran de justificar que les rendes mensuals per cada membre de la unitat familiar no superen el SMI mensual.

En el moment en què se sol·licite la bonificació, s'haurà d'aportar còpia de la declaració del IRPF de l'últim exercici de tots els membres de la unitat familiar o tots els membres a l'Administració a consultar-la.

Tots els pagaments es fan per mitjà d'una domiciliació bancària i en els terminis fixats anualment mitjançant una resolució d'alcaldia o de la regidoria delegada. En el model de sol·licitud figura adjunta l'autorització per a la domiciliació bancària així com per a accedir a la informació fiscal de les persones que sol·liciten bonificació.



PINTURA

GRUPS	HORARI
1	Dimarts, de 9 a 12 h.
2	Dimecres, de 9 a 12 h.
3	Divendres, de 9 a 12 h.
4	Dimarts, de 17:30 a 20:30 h.
5	Dijous, de 17:30 a 20:30 h.
6	Divendres, de 17:30 a 20:30 h.

Aerograf. Dijous, de 9 a 12 h.

CERÀMICA

GRUPS	HORARI
1	Dilluns, de 9 a 12 h.
2	Dimecres, de 9 a 13 h.
3	Dijous, de 9 a 12:30 h.
4	Dimarts, de 17:30 a 20:30 h.
5	Dimecres, de 17:30 a 20:30 h.
6	Dijous, de 17:30 a 20:30 h.

ANGLÈS

NIVEL	HORARI
0	Dilluns i dimecres, d' 11 a 12 h.
1	Dilluns i dimecres, de 12 a 13 h.
1	Dimarts i dijous, de 18 a 19 h.
2	Dimarts i dijous, de 12 a 13 h.
3	Dimarts i dijous, d' 11 a 12 h.
4	Dimarts i dijous, de 10 a 11 h.
5	Dilluns i dimecres, de 18 a 19 h.

INFORMÀTICA

GRUPS	HORARI
A	Dll. 10 A 11:30 h. Dc. 10 A 11 h.
B	Dll. 11:30 A 12:30 h. Dc. 11 A 12:30 h.
C	Dll. 19 A 20 h., Dm. 20 A 21 h.
D	Dm. 17:30 A 19 h. Dj. 18 A 19 h.
E	Dv. 17:30 A 19 h. Dj. 19 A 20 h.
F	Dll. 17:30 A 19 h. Dj. 17 A 18 h.

VALENCIÀ

NIVEL	HORARI
M1	Dimecres i divendres, de 10 a 11:30 h.
M2	Dimecres i divendres, de 19:30 a 21 h.
S	Dimecres i divendres, de 18 a 19:30 h.

VIDRE

GRUPS	HORARI
1	Dilluns, de 9:30 a 12:30 h.
2	Dilluns, de 17 a 20 h.

COSTURA

GRUPS	HORARI
1	Dimecres i dijous, de 16 a 17:30 h.
2	Dimarts, de 9:30 a 12:30 h.

TEATRE

GRUPS	HORARI
1	Dimarts, de 18 a 20:30 h.
2	Dijous, de 18:30 a 21 h.

FRANCÈS

GRUP	HORARI
1	Matins
2	Vesprades

Dilluns: Dll - Dimarts: Dm - Dimecres: Dc
Dijous: Dj - Divendres: Dv



FORMACIÓ BÀSICA

- Iniciació i cultura general
- Pregraduat
- Educació Secundària – nivell 1
- Preparació per a la prova lliure de graduat Educació Secundària
- Preparació per a la prova lliure de Cicles Formatius de Grau Mitjà
- Castellà per a estrangers (nivells 1 i 2)
- Valencià oral i elemental

INSCRIPCIONS

Del 6 al 20 de setembre de 2012, de 18:00 a 20:30 hores en el despatx de l'EPA, Centre Xicranda. Edat mínima: 18 anys fets en 2012. Prova lliure ESA: 17 anys fets en 2012.

DOCUMENTACIÓ A APORTAR

- Sol·licitud d'inscripció-matrícula
- Fotocòpia del DNI (només alumnes nous)
- Fotografia de carnet (només alumnes nous)

GRUPS I HORARIS

- **Iniciació i cultura general**
Dilluns, dimarts, dijous i divendres de 16 a 18 h.
- **Pregraduat**
Dilluns, dimarts, dijous i divendres de 17 a 20 h.
- **Educació Secundària – nivell 1**
De dilluns a divendres de 17 a 20 h.
- **Preparació per a la prova lliure de graduat ES.**
De dilluns a divendres de 17 a 21 h.
- **Castellà per a estrangers (nivells 1 i 2)**
3 hores setmanals per la vesprada.
- **Valencià oral i elemental**
3 hores setmanals per la vesprada.



FORMACIÓ SUPERIOR

- Preparació accés cicles formatius grau superior.
- Accés a la Universitat.

INSCRIPCIONS

Del 6 al 20 de setembre de 2012, d'11:00 a 14:00 hores en el departament d'Educació del Centre Xicranda. (Informació inicial en el despatx de l'EPA)

DOCUMENTACIÓ A APORTAR

- Fotocòpia del DNI (només alumnes nous)
- Fotografia de carnet (només alumnes nous)
- Fotocòpia 1r full de la llibreta o codi del compte bancari (c.c.c.)

GRUPS I HORARIS

- **Preparació per a la prova d'accés a Cicles Formatius Grau Superior**
Vesprades. A partir de les 18:00 hores
- **Accés a la Universitat**
Vesprades de 19 a 21 h.

QUOTES

- **Persones empadronades a Godella**
CICLES FORMATIUS GRAU SUPERIOR
Matrícula 25 € - 1a Quota 20 € - 2a Quota 20 €
ACCÉS UNIVERSITAT
Matrícula 25 € - 1a Quota 25 € - 2a Quota 25 €
- **Persones NO empadronades a Godella**
CICLES FORMATIUS GRAU SUPERIOR
Matrícula 25 € - 1a Quota 50 € - 2a Quota 50 €
ACCÉS UNIVERSITAT
Matrícula 2 5€ - 1a Quota 60 € - 2a Quota 60 €



INTRODUCCIÓ

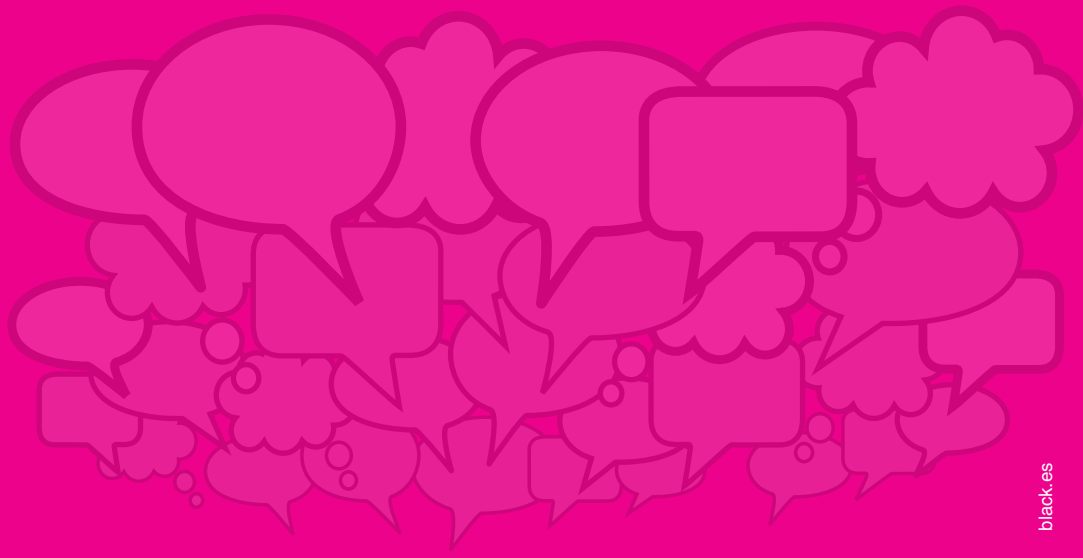
Des de la Regidoria d'Educació vos presentem l'oferta formativa de l'Ajuntament de Godella, una proposta elaborada amb molt d'esforç per part de tot el personal implicat i que manté les activitats de cursos anteriors i es millora amb nous cursos i tallers com pintura per a xiquets, francès, club de lectura, taller de creació literària, etc.

Mantindre les activitats de formació és prioritari per a l'Ajuntament de Godella i per això hem treballat braç a braç amb el personal, l'alumnat i els municipis limítrofs tant en l'oferta formativa com en la modificació de les taxes que enguany entraran en vigor.

Continuarem treballant per a continuar prestant este servici tan essencial sense retallar en esforços, ni imaginació i sobretot millorant la qualitat i l'eficàcia en la gestió dels recursos públics.

Esperem que esta oferta cobrisca les vostres necessitats i, si no, és així estem oberts a les vostres propostes de millora.

Eva P. Sanchis i BARGUES
Regidora d'Educació



AJUNTAMENT DE GODELLA

Regidoria d'Educació

Formació
Superior

Ludoteca

Tallers

Activitats

educa

2012 - 2013

FORMACIÓ BÀSICA I SUPERIOR

PINTURA - CERÀMICA - VIDRE - COSTURA - TEATRE - INFORMÀTICA

CLUB DE LECTURA - TALLER DE CREACIÓ LITERÀRIA

