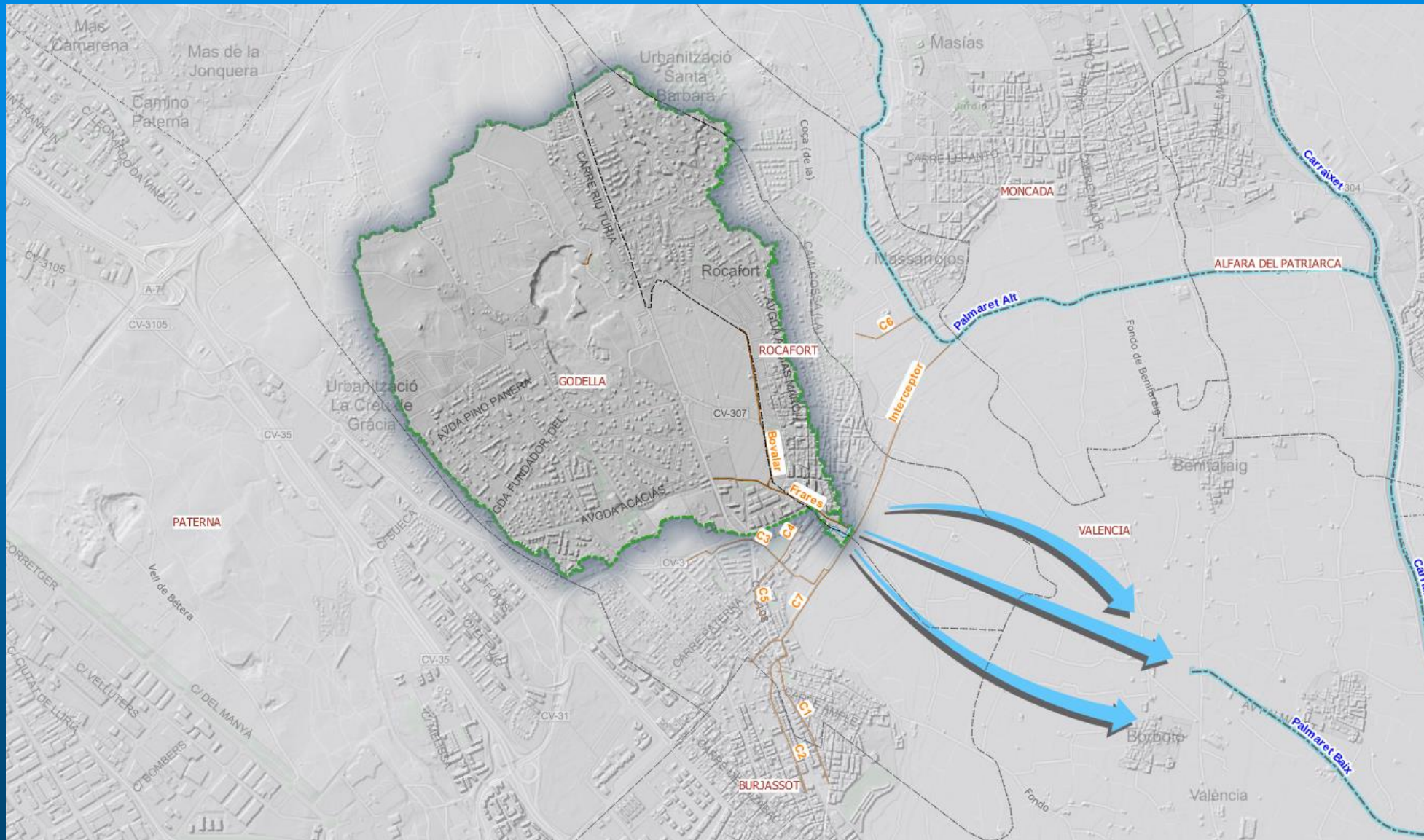




NUEVO PROYECTO DE CONEXIÓN DEL BARRANC
DELS FRARES CON EL PALMARET ALTO, EN LOS
TÉRMINOS MUNICIPALES DE BURJASSOT,
GODELLA, ROCAFORT Y VALENCIA

CONEXIÓN DEL BARRANC DELS FRARES CON EL PALMARET ALTO, EN LOS TT. MM. DE BURJASSOT, GODELLA, ROCAFORT Y VALENCIA



CONEXIÓ DEL BARRANC DELS FRARES CON EL PALMARET ALTO, EN LOS TT. MM. DE BURJASSOT, GODELLA, ROCAFORT Y VALENCIA

DIRECCIÓ GENERAL DE L'AIGUA

• PROBLEMÁTICA ASOCIADA

• ENCUADRE GENERAL

- CUENCAS AGUAS ARRIBA DE ACEQUIA MONTCADA ASOCIADAS AL SISTEMA VERA – PALMARET (CARRAIXET), CON VERTIDO AL MAR ENTRE VALENCIA Y ALBORAIA.
- HISTÓRICAMENTE LA ACEQUIA PROTEGE LA HUERTA DE INUNDACIONES PEQUEÑAS PERO UNA VEZ REBASADA LOS EFECTOS ALCANZAN LAS PEDANÍAS MÁS CERCANAS (BORBOTÓ, CARPESA) Y MÁS ALLÁ.
- LA EXPANSIÓN URBANÍSTICA A PARTIR DE LOS AÑOS 60 EN LOS TRES MUNICIPIOS AGUAS ARRIBA DE LA ACEQUIA (BURJASSOT, GODELLA, ROCAFORT) AGUDIZA EL PROBLEMA Y, LO MÁS IMPORTANTE PARA EL ALCANCE DEL PROYECTO, GENERA RIESGO DE INUNDACIÓN EN LOS PROPIOS MUNICIPIOS.
- ESTE RIESGO INCREMENTADO TIENE CAUSAS QUE INTERACCIONAN ENTRE SÍ:

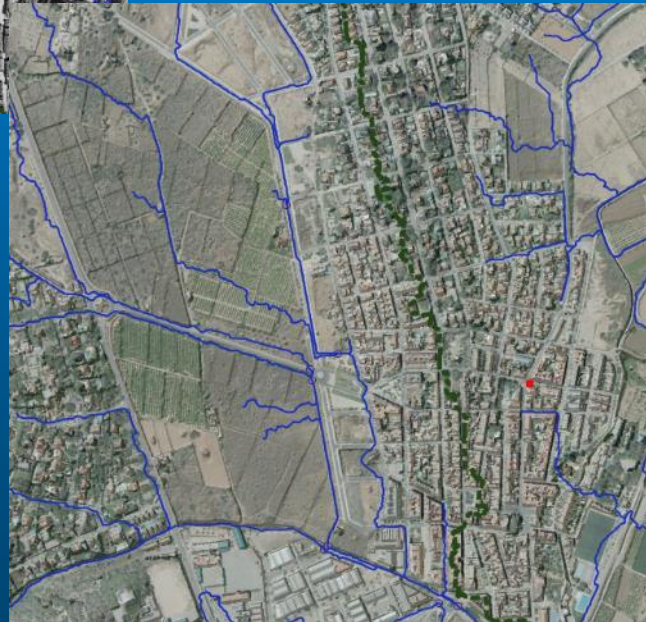
LA URBANIZACIÓN MODIFICA LOS RECORRIDOS DEL AGUA, QUE ANTES SOLO AFECTABA CAMPOS LOS VIALES SON NUEVOS BARRANCOS EN ZONAS COMPACTAS, CON COLECTORES SOBRECARGADOS LOS BARRANCOS (BOVALAR Y FRARES) RECOGEN MÁS AGUA Y MÁS CONCENTRADA EN EL TIEMPO

CONEXIÓN DEL BARRANC DELS FRARES CON EL PALMARET ALTO, EN LOS TT. MM. DE BURJASSOT, GODELLA, ROCAFORT Y VALENCIA

DIRECCIÓ GENERAL DE L'AIGUA



Año 1956



Actualidad



CONEXIÓN DEL BARRANC DELS FRARES CON EL PALMARET ALTO, EN LOS TT. MM. DE BURJASSOT, GODELLA, ROCAFORT Y VALENCIA

DIRECCIÓ GENERAL DE L'AIGUA

Año 1956



Actualidad



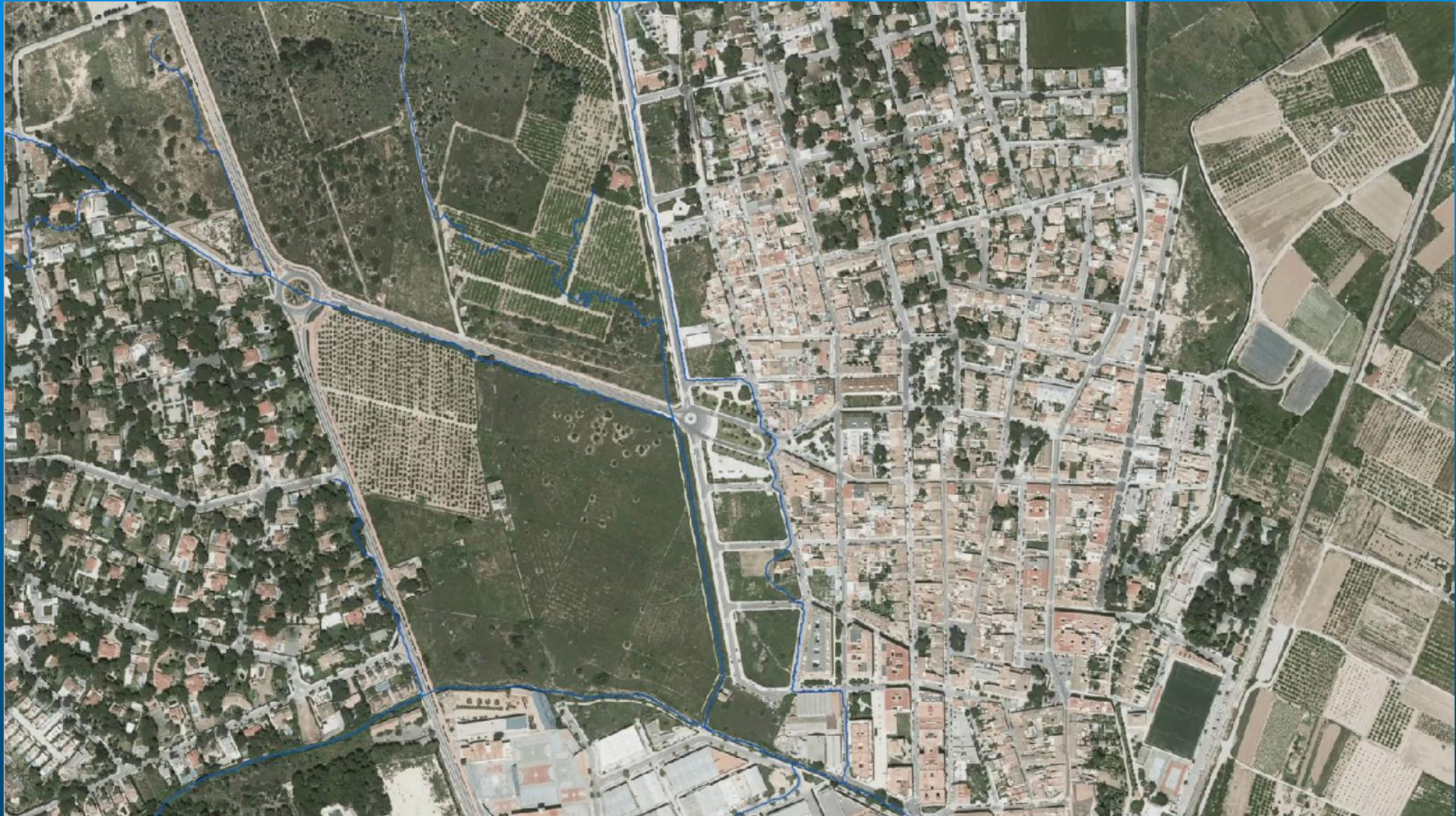
CONEXIÓN DEL BARRANC DELS FRARES CON EL PALMARET ALTO, EN LOS TT. MM. DE BURJASSOT, GODELLA, ROCAFORT Y VALENCIA

DIRECCIÓ GENERAL DE L'AIGUA

Año 1956



Actualidad



CONEXIÓN DEL BARRANC DELS FRARES CON EL PALMARET ALTO, EN LOS TT. MM. DE BURJASSOT, GODELLA, ROCAFORT Y VALENCIA

DIRECCIÓ GENERAL DE L'AIGUA

Año 1956



Actualidad



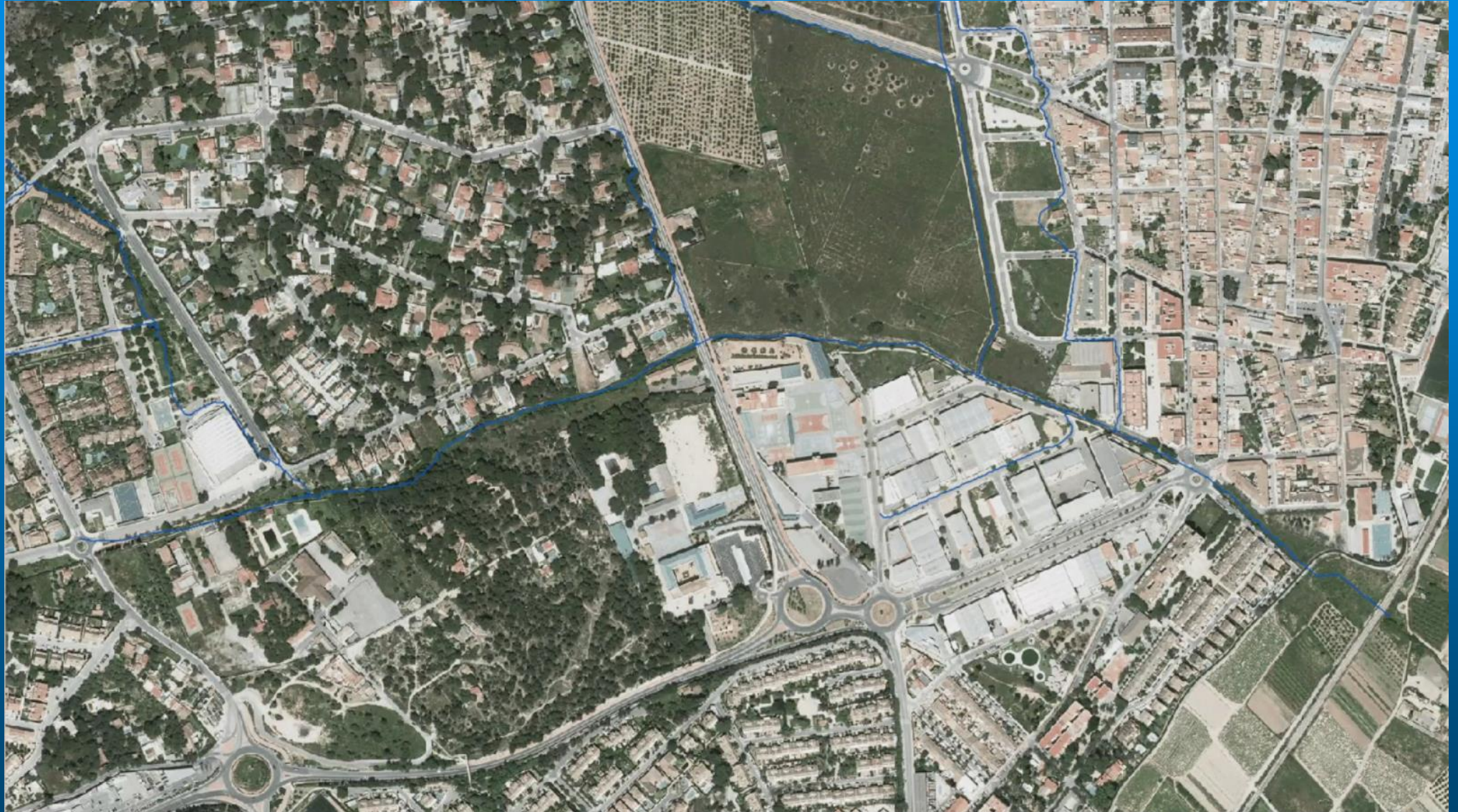
CONEXIÓ DEL BARRANC DELS FRARES CON EL PALMARET ALTO, EN LOS TT. MM. DE BURJASSOT, GODELLA, ROCAFORT Y VALENCIA

DIRECCIÓ GENERAL DE L'AIGUA

Año 1956



Actualidad



CONEXIÓN DEL BARRANC DELS FRARES CON EL PALMARET ALTO, EN LOS TT. MM. DE BURJASSOT, GODELLA, ROCAFORT Y VALENCIA

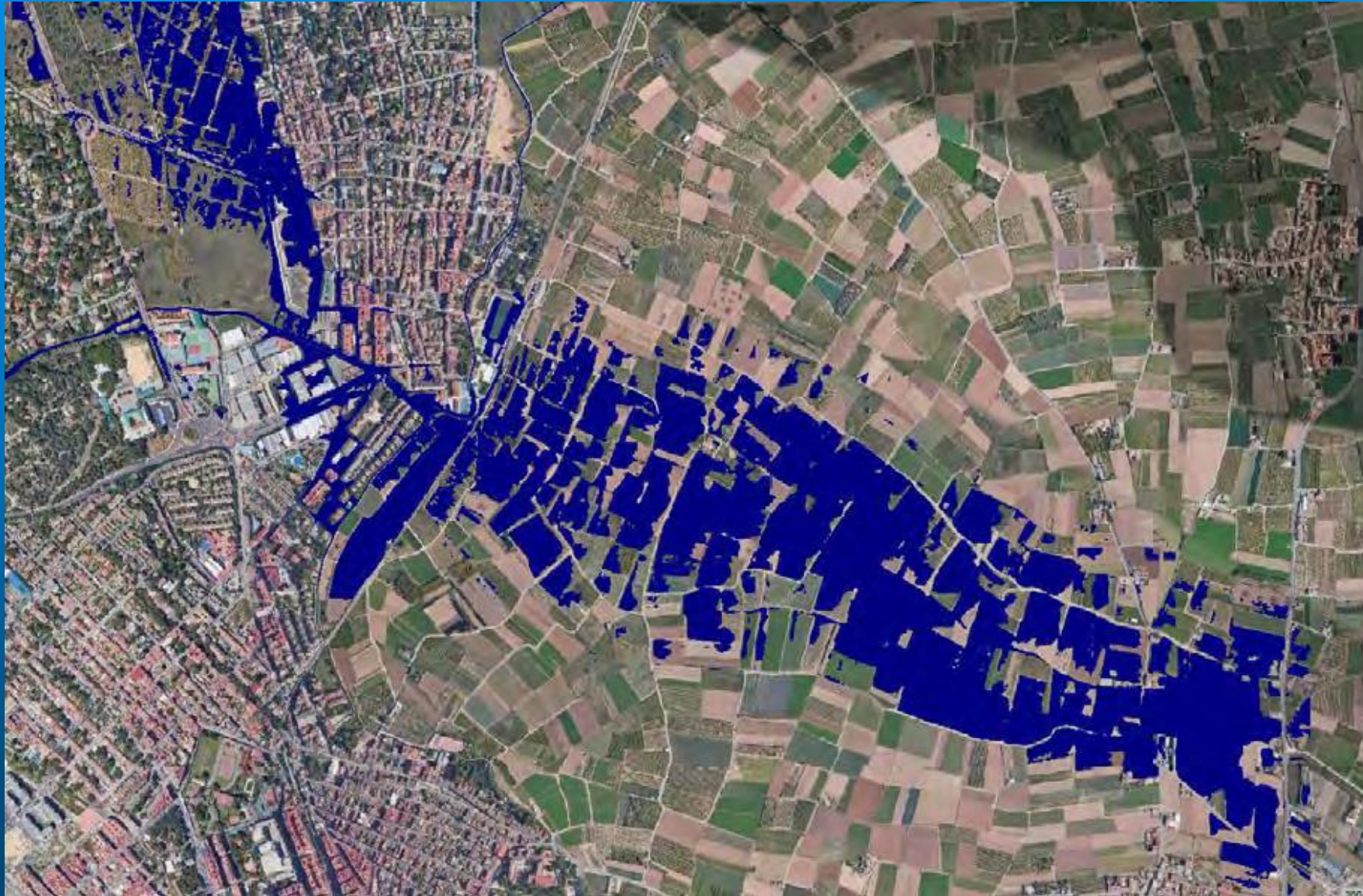
DIRECCIÓ GENERAL DE L'AIGUA

- INUNDACIONES RECIENTES Y PLANIFICACIÓN GENERAL
 - PERIODO DE INUNDACIONES FRECUENTES EN LA COMUNIDAD VALENCIANA A PARTIR DE 1982 (1987, 1989, 1996, 1997, 2000, 2004). EN CONCRETO:
 - INUNDACIONES EN GODELLA EN SEPTIEMBRE DE 1989
 - INUNDACIONES EN BURJASSOT EN SEPTIEMBRE DE 1996
 - DAÑOS GENERALIZADOS POR LAS INUNDACIONES DE OCTUBRE DE 2000
 - PLANIFICACIÓN FRENTE AL RIESGO DE INUNDACIÓN (1993 – 2002)
 - ENCAUZAMIENTO DE LOS BARRANCOS DEL CARRAIXET Y PALMARET (CHJ)
 - PAT PREVENCIÓN RIESGO INUNDACIONES COM. VALENCIANA (PATRICOVA, 2002)

EL CONTENIDO MÁS IMPORTANTE DE ESTA PLANIFICACIÓN ES QUE ADOPTA UNA **VISIÓN INTEGRAL DEL SISTEMA CARRAIXET** Y ESTABLECE LA PROTECCIÓN DE LA HUERTA MEDIANTE **DESVÍO DE LAS ESCORRENTÍAS** HACIA EL PALMARET ALTO.

CONEXIÓN DEL BARRANC DELS FRARES CON EL PALMARET ALTO, EN LOS TT. MM. DE BURJASSOT, GODELLA, ROCAFORT Y VALENCIA

DIRECCIÓ GENERAL DE L'AIGUA



CONEXIÓN DEL BARRANC DELS FRARES CON EL PALMARET ALTO, EN LOS TT. MM. DE BURJASSOT, GODELLA, ROCAFORT Y VALENCIA

DIRECCIÓ GENERAL DE L'AIGUA

- DESARROLLO DE LA PLANIFICACIÓN. **PROYECTO 2006** y ss.
 - PARÁMETROS DE DISEÑO:
 - ACTUACIONES **FOCALIZADAS EN ZONA URBANA**, NO ENTRAN EN PROBLEMÁTICAS EXISTENTES AGUAS ARRIBA DEL CAUCE DEL BARRANC DELS FRARES
 - NECESIDAD DE RESOLVER MÚLTIPLES **INTERACCIONES CON INFRAESTRUCTURAS**
 - AUNQUE EL PROYECTO DE 2006 ES ÚNICO, EL CONTENIDO Y LOS PROYECTOS POSTERIORES **DISTINGUEN** ENTRE DESARROLLO DE SISTEMAS DE **COLECTORES SEPARATIVOS** DE AGUAS PLUVIALES EN ZONA URBANA Y ACTUACIONES DE ENCAUZAMIENTO DEL **BARRANCO**, CON SU PROLONGACIÓN HASTA EL PALMARET ALTO.
 - EL CAUDAL DE DISEÑO ES **60 m³/s**, DE ACUERDO A LA PLANIFICACIÓN HIDRÁULICA.
 - EN ZONA URBANA SE PLANTEAN SECCIONES RECTANGULARES DE **HORMIGÓN**, CON VELOCIDADES ALTAS.
 - EL INTERCEPTOR AGUAS ABAJO DEL FF.CC. SE PLANTEA MEDIANTE SECCIÓN TRAPEZIAL VEGETADA. SUPERFICIE IMPORTANTE POR EL CAUDAL DE DISEÑO Y LA PROFUNDIDAD IMPUESTA POR PASO BAJO EL FERROCARRIL.

imatge d'unitat

Alcalde, regidors i veïnat, diuen junts "NO a l'assarb" després del ple de juliol d'enguany; un lema que s'ha convertit en insígnia de Rocafort durant els últims mesos



Moció contra l'assarb

El ple de juliol va aprovar la moció "sobre el projecte d'assarb per a algües pluvials i de defensa de l'horta de Rocafort", per a paralitzar el projecte, amb els vots a favor de PSPV, C's, Guanyem, IxR i Compromís, i l'abstenció de PP.

A la vista de la recuperació del projecte d'assarb per a canalització d'algües pluvials (original del 2006, revisat al maig del 2017), que ha de connectar el barranc dels Freres, en el límit entre Rocafort i Godella i la séquia de Montcada, amb el Palmaret alt, ja en terrenys de Massarrojos, la corporació municipal MANIFIESTA:

Moción contra el azarbe

El pleno de julio aprobó la moción "sobre el proyecto de azarbe para aguas pluviales y de defensa de la huerta de Rocafort", para paralizar el proyecto, con los votos a favor de PSPV, C's, Guanyem, IxR y Compromís, y la abstención de PP.

A la vista de la recuperación del proyecto de azarbe para canalizar aguas pluviales (original del 2006, revisado en mayo de 2017), que ha de conectar el barranc dels Freres, en el límit entre Rocafort y Godella y la acequia de Montcada, con el Palmaret alt, en término de Massarrojos, la corporación municipal MANIFIESTA:



'Riego en la tarde'
Lidia Quintanilla

L'Horta, amb el cap i casal al fons

La nueva cultura del agua

De l'assarb, a un projecte sostenible

Després que el ple municipal de juliol aprovara la moció per tal d'instar a la Generalitat a paralitzar el projecte de construcció de l'assarb a l'horta, han estat mesos d'intenses negociacions per preservar el patrimoni natural de Rocafort i evitar una obra irreparable per al nostre futur; per defensar alternatives sostenibles i menys agressives amb l'entorn que solucionen el problema de les inundacions.

Rocafort sempre ha entès que aquesta zona de l'Horta pateix greus danys per les pluges torrencials que necessiten una solució. Per açò, el diàleg amb Conselleria i la resta de municipis afectats per la intervenció (Godella, Burjassot i Massarrojos) ha sigut constant per aconseguir una solució tècnica de consens.

Finalment, el passat 30 d'octubre, la direcció general de l'Aigua de la Generalitat va acceptar

Del azarbe, a un proyecto sostenible

Después de que el pleno municipal de julio aprobara la moción para instar a la Generalitat a paralizar el proyecto de construcción del azarbe en la huerta, han sido meses de intensas negociaciones para preservar el patrimonio natural de Rocafort y evitar una obra irreparable para nuestro futuro; de defender alternativas sostenibles y menos agresivas con el entorno que solucionen el problema de las inundaciones.

Rocafort siempre ha entendido que esta zona de l'Horta sufre graves daños por las lluvias torrenciales que necesitan una solución. Por ello, el diálogo con Conselleria y el resto de municipios afectados por la intervención (Godella, Burjassot y Massarrojos) ha sido constante para alcanzar una solución técnica de consenso.

Finalmente, el pasado 30 de octubre, la dirección general del Agua de la Generalitat aceptó

Una solució conjunta, verda i sostenible

Acord entre Rocafort, Burjassot, Godella i Massarrojos, presentat a la Direcció General de l'Aigua el passat 30 d'octubre. Es tracta d'un document sobre el qual la Generalitat ha de dissenyar un nou pla que solucione les inundacions i respecte l'entorn, amb infraestructures de drenatge natural i, en cas de haver de construir-se, un conducte soterrat i reduït.

Els darrers mesos tots hem viscut el procés de revisió del projecte de la canalització d'algües pluvials entre el barranc dels Freres i el Palmaret Alt. Les diverses reunions entre els agents implicats en la solució han permès, amb la guia de Conselleria, descobrir uns punts mínims d'acord compartit. I també altres propostes de millores alternatives i complementàries. En aquest document, els representants de Burjassot, Godella, Rocafort i Massarrojos, fem recpte dels avanços aconseguits en el plantejament de gestió de pluvials en la conca del barranc dels Freres. Amb la confiança que la Conselleria assumisca l'esperit de l'acord i impulse les actuacions necessàries per a la gestió àgil d'una situació que reclama la solució pública dels perills d'inundació amb respecte al territori.

Encara que en ocasions ho expressem amb paraules diferents, des de les quatre poblacions

signants compartim algunes consideracions respecte a les actuacions necessàries en la conca del barranc dels Freres. En gran part també són compartides per les entitats cíviques implicades, tot i que legítimament no es limiten a estos punts mínims:

1. Cal intervinde per tal de pal·liar els efectes perniciosos de les concentracions de pluges torrencials sobre les poblacions de la conca.
2. Cal començar les intervencions per la part alta de la conca, aprofitant les tècniques de drenatge sostenible i els criteris de la nova cultura de l'aigua, que ajudaran a fer poblacions més sostenibles i reduiran les acumulacions de pluvials en la part baixa del barranc dels Freres (i en altres punts com passa a hores d'ara).
3. En concret, ateses les condicions de possibilitat i conveniència, s'ha d'establir una infraestructura verda de laminació en la zona del Bòvolar, en la forma tècnica més adient, com a

04. AJUNTAMENT

tanc de tempesta o parc de laminació, però en tot cas que faça compatible la seua tasca de fre i laminació de pluvials amb la funció de zona verda accessible per a usos cívics.

4. En el final del barranc dels Freres, quan les algües topeten amb la Séquia de Montcada, cal establir una bassa de laminació que frene les avingudes i permeta canalitzar-les posteriorment. Depenent del disseny podria integrar bancals de sacrifici que es podrien treballar i mantindre'n l'ús agrícola, i així resultar productives mentre no els feren malbé les avingudes.

5. Considerem que la canalització que pugna caldre per tal de connectar des de Godella fins al Palmaret Alt, ha de realitzar-se de manera adequada a les necessitats reals de desguàs. Tant reduïda com siga possible a partir dels càlculs i en tot cas a través d'un col·lector soterrat amb terra d'horta.

6. Reclamem que les intervencions respecten els drets dels propietaris de la terra, i que en conseqüència, el preu ofert per a les expropiacions o servituds de terrenys siguen justos i adequats.

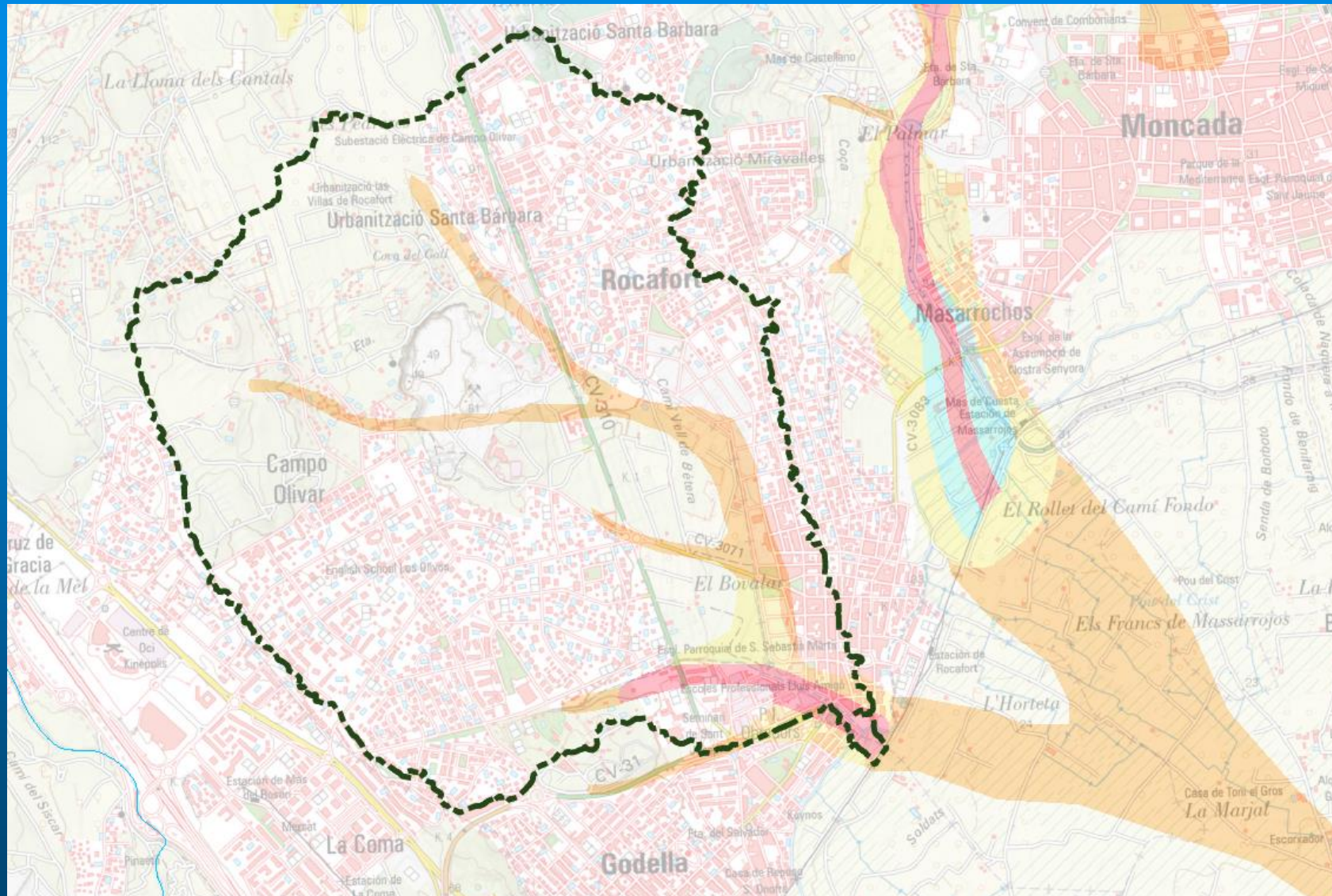
7. I que el projecte global de Conselleria incloga les connexions des dels pobles a les noves canalitzacions, a fi d'assegurar que realment resulten efectives les intervencions per tal de solucionar els problemes d'inundabilitat en les zones afectades.

A banda dels punts suara exposats, també volem recordar altres iniciatives necessàries en la perspectiva global de gestió de pluvials en

la conca del barranc dels Freres. Cal destacar i mantindre el paper coordinador de la Conselleria en actuacions com aquesta, que afecta diverses poblacions i obliga a una gestió conjunta i integradora del territori. Que l'impuls des de l'administració autonòmica ha de servir per a plantejar projectes necessaris i alhora excessius per a les poblacions. Específicament, la necessària xarxa separativa d'algües pluvials i algües brutes, i també un pla d'inundacions coordinat per a tota la conca que integre les perspectives locals. En el mateix sentit caldrà incloure en el projecte sistemes de filtre o reixes que eviten l'arribada de residus sòlids i algües fecals als bancals de l'horta. Finalment sol·licitem que els criteris de gestió del cicle de l'aigua incorporen criteris d'eficiència i responsabilitat de costos, tecnologies innovadores i flexibles, i la gestió conjunta de les fases d'abastiment i de sanejament, en la línia d'una nova cultura de l'aigua que ens permeta una millor adaptació dels projectes a les necessitats de la població i del territori.

A la Conselleria pertoca impulsar el projecte i fer-lo avançar segons les condicions exposades en aquest document conjunt, tant en la seua aplicació tècnica com en les partides pressupostàries que resulten necessàries ja en el 2018. Les quatre poblacions signants d'aquest document reiterem la nostra voluntat de col·laboració per a trobar solucions compartides i beneficioses per al conjunt de la població i l'entorn, ara i en el futur.

- **MOTIVACIONES DEL CONCURSO DE NUEVO PROYECTO**
 - PETICIONES DE LOS **AYUNTAMIENTOS** AFECTADOS SOBRE:
 - NECESIDAD DE INTEGRACIÓN DEL CAUCE EN EL **PAISAJE DE LA HUERTA**
 - ACTUACIÓN EN LA PARTE ALTA DEL BARRANCO PARA **REDUCIR CAUDALES PUNTA**
 - REALIZACIÓN DE UNA **BALSA DE LAMINACIÓN** ENTRE ACEQUIA Y FF.CC. (Propiedad GVa)
 - REVISIÓN **CARTOGRAFÍA ZONAS INUNDABLES** (Reducir Riesgo en Zona Urbana)
 - COORDINACIÓN CON EL NUEVO **ANILLO VERDE** METROPOLITANO
 - COORDINACIÓN CON EL FUTURO **SOTERRAMIENTO DE LA VÍA** FÉRREA
 - ACTUALIZACIÓN DE LA DIA Y ESTUDIO DE INTEGRACIÓN PAISAJÍSTICA



CONEXIÓN DEL BARRANC DELS FRARES CON EL PALMARET ALTO, EN LOS TT. MM. DE BURJASSOT, GODELLA, ROCAFORT Y VALENCIA

DIRECCIÓN GENERAL DE L'AIGUA

• PROPUESTAS DE LA OFERTA ADJUDICATARIA

- **VALORIZACIÓN MEDIOAMBIENTAL DE LA PEDRERA**, IDENTIFICADA COMO SUMIDERO (ACTUAL) DE UNA PARTE SIGNIFICATIVA DE LA CUENCA.
- MINIMIZACIÓN DEL RIESGO DE INUNDACIÓN EN EL **CASCO URBANO DE ROCAFORT** POR FLUJOS DESBORDADOS PROCEDENTES DE LAS URBANIZACIONES AL NORTE DEL TÉRMINO MUNICIPAL, ESCORRENTÍAS QUE SON **CANALIZADAS POR LA RONDA URBANA**.
- REDUCCIÓN DE CAUDALES PUNTA HABILITANDO ZONAS DE ALMACENAMIENTO Y LAMINACIÓN EN LA **PARTE ALTA Y MEDIA DE LA CUENCA**.
- **MINIMIZACIÓN DE LAS AFECCIONES POR OBRAS** EN LA ZONA URBANA Y POR **OCUPACIÓN DE LA HUERTA**. INTEGRACIÓN DISEÑOS HIDRÁULICOS.
- HABILITACIÓN DE UN **CORREDOR MEDIOAMBIENTAL** QUE CONECTE TODAS LAS ACTUACIONES PREVISTAS.
- SE ADOPTA EN SU TOTALIDAD EL PROYECTO ORIGINAL EN LO REFERENTE A LOS COLECTORES URBANOS DE EVACUACIÓN DE AGUAS PLUVIALES.
- NO SE CUESTIONA LA PLANIFICACIÓN (CONEXIÓN AL PALMARET ALTO)

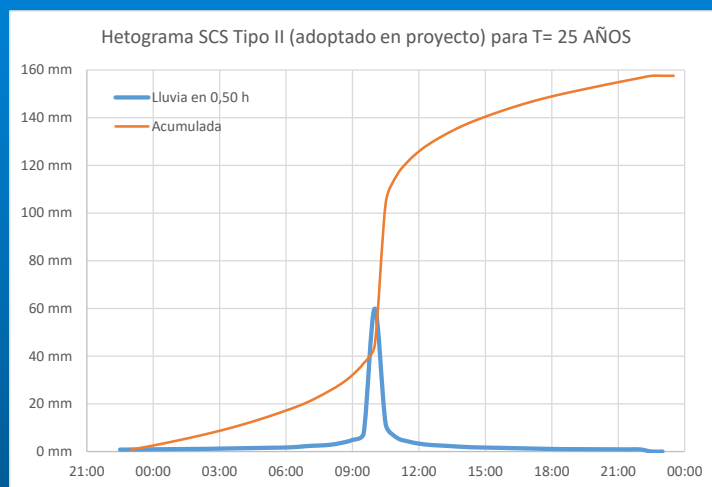
- **NORMATIVA DE REFERENCIA.- PATRICOVA**
 - TRES NIVELES DE PELIGROSIDAD, ASOCIADOS A FRECUENCIA:
 - T = 25 AÑOS: PUEDE PASAR MAÑANA o PASADO MAÑANA
 - T = 100 AÑOS: EXTRAORDINARIA. DEFINE PROHIBICIONES DE USO
 - T = 500 AÑOS: MUY EXTRAORDINARIA. DISEÑO INFRAESTRUCTURAS CRÍTICAS
 - Riesgo es un concepto asociado a DAÑOS (mayor en zona urbana para la misma riada)
- **DIFERENCIAS ENTRE PERCEPCIÓN DEL PÚBLICO Y OBJETIVOS DE PROYECTO**



• ESCENARIO TIPO REPRESENTATIVO frente a REALIDAD MUY VARIABLE

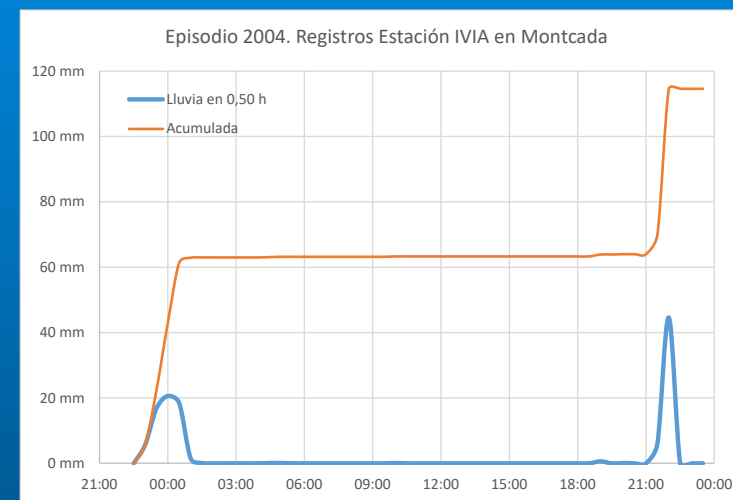
- T = 25 AÑOS

P_d = 160 mm Lluvia Total: 160 mm



- EPISODIO TORMENTAS SEPTIEMBRE 2004 (histórico)

P_d = 72 mm Lluvia Total: 115 mm



- T = 100 AÑOS Pd = 215 mm

- T = 500 AÑOS Pd = 295 mm

- INUNDACIONES OCTUBRE 2000 (histórico)

P_d = 138 mm Lluvia Total: 250 mm (38 + 74 + 138)

- LA HUERTA. PROTEGIDA POR LA ACEQUIA DE MONTCADA HASTA 10 m³/s



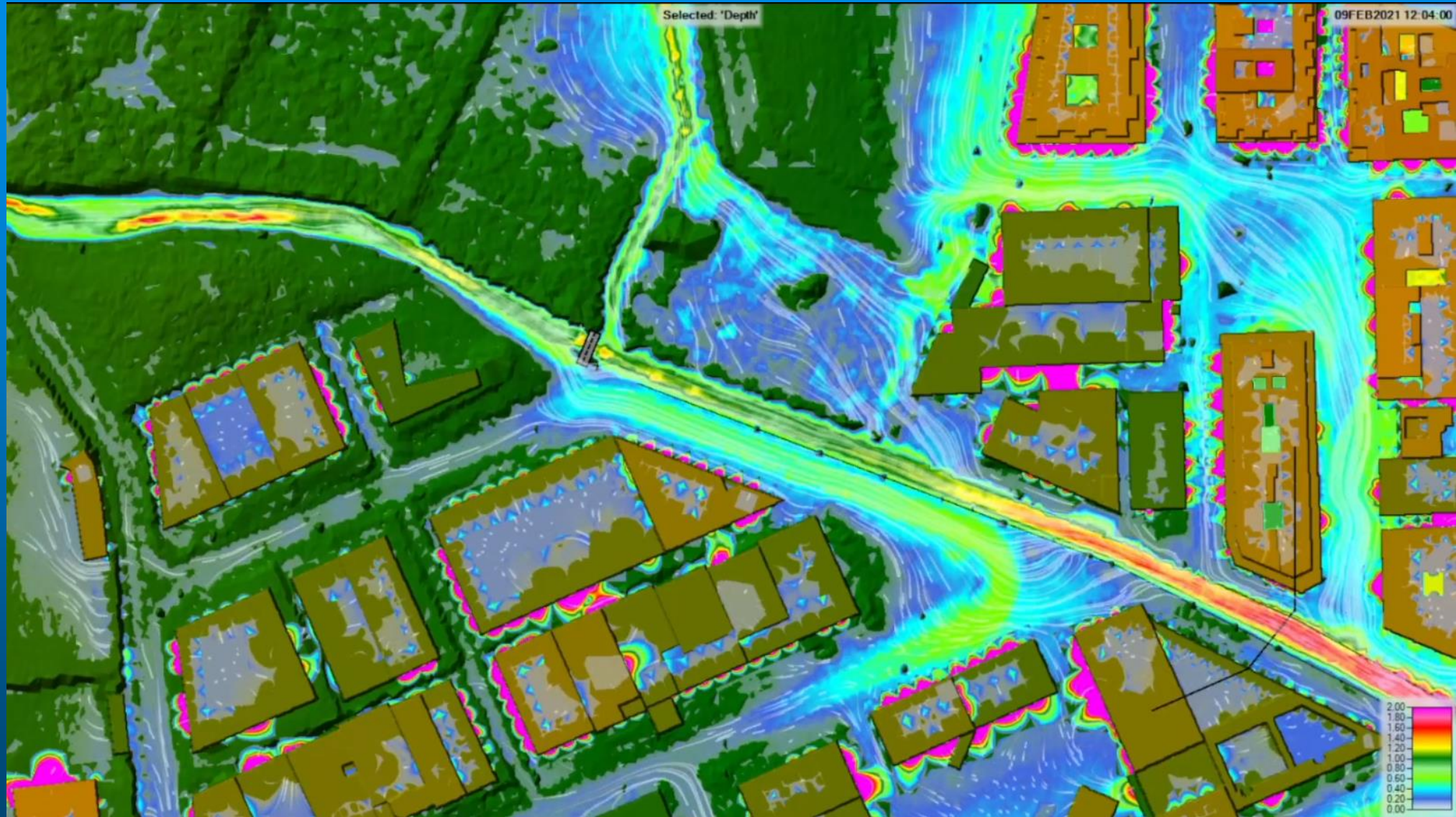
- ... EL POLÍGONO DE GODELLA Y LA ROTONDA DE ACCESO A ROCAFORT SE INUNDAN ANTES POR CUELLOS DE BOTELLA EN LA URBANIZACIÓN.





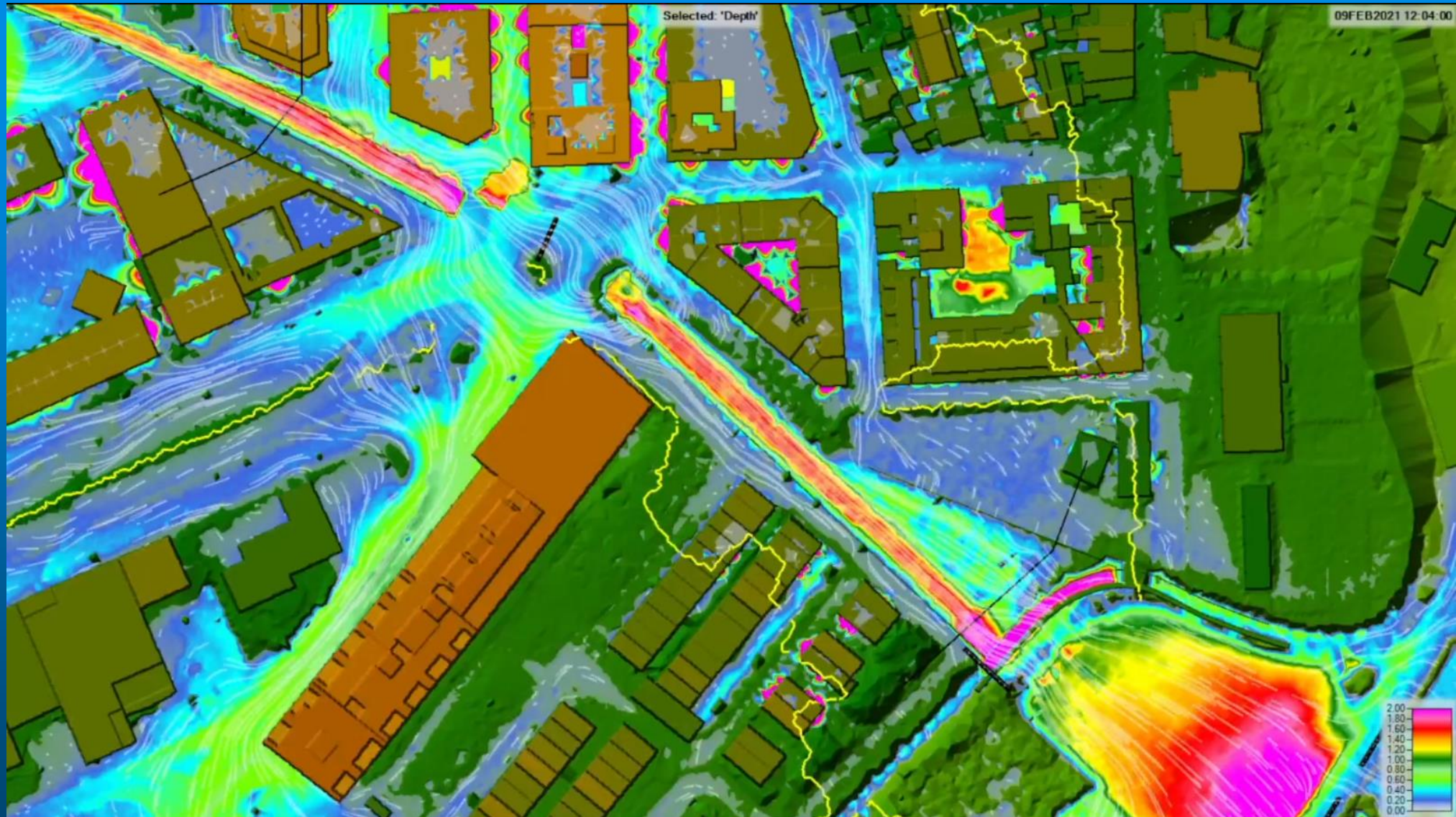
CONEXIÓN DEL BARRANC DELS FRARES CON EL PALMARET ALTO, EN LOS TT. MM. DE BURJASSOT, GODELLA, ROCAFORT Y VALENCIA

DIRECCIÓ GENERAL DE L'AIGUA



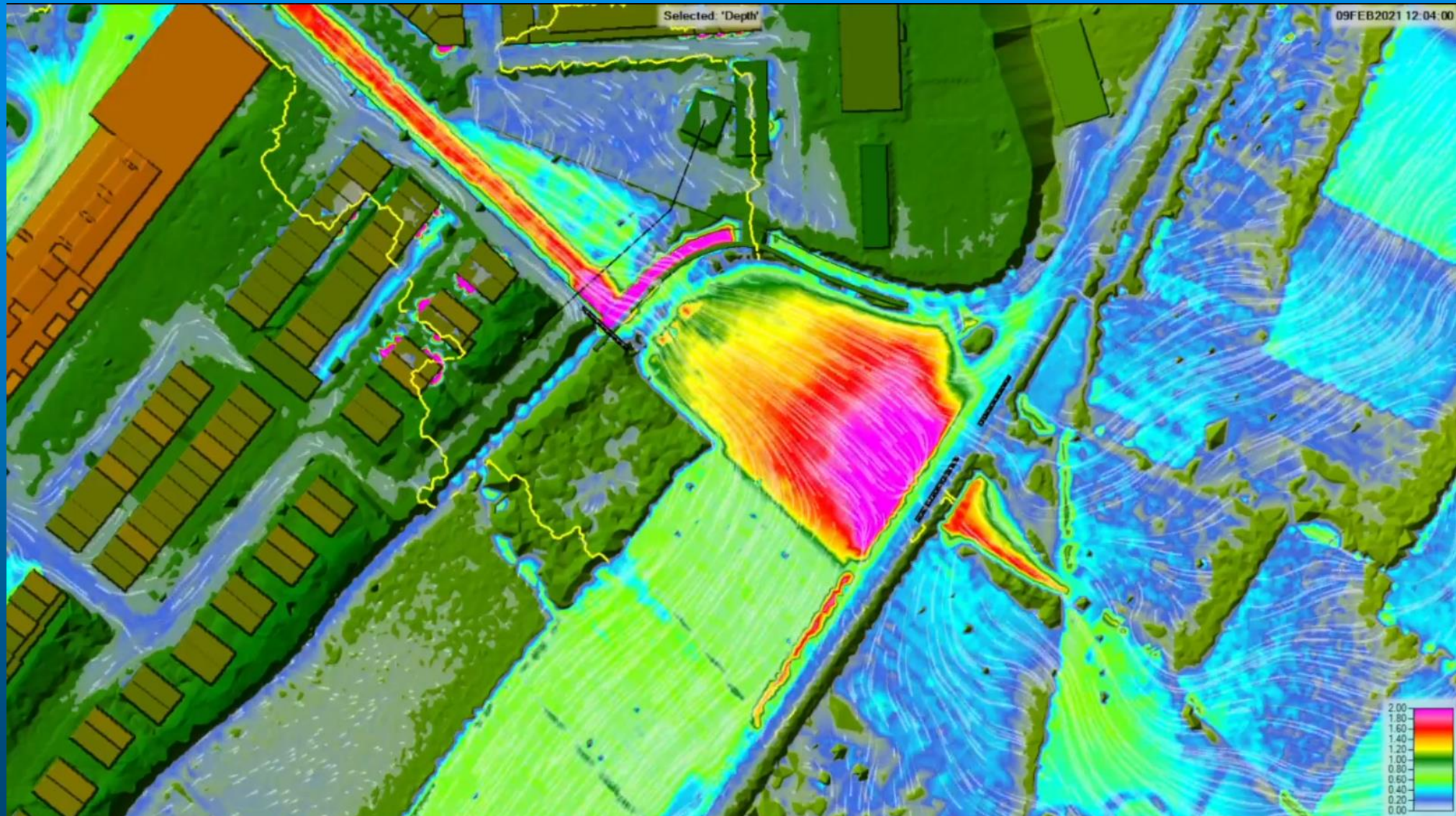
CONEXIÓN DEL BARRANC DELS FRARES CON EL PALMARET ALTO, EN LOS TT. MM. DE BURJASSOT, GODELLA, ROCAFORT Y VALENCIA

DIRECCIÓ GENERAL DE L'AIGUA



CONEXIÓN DEL BARRANC DELS FRARES CON EL PALMARET ALTO, EN LOS TT. MM. DE BURJASSOT, GODELLA, ROCAFORT Y VALENCIA

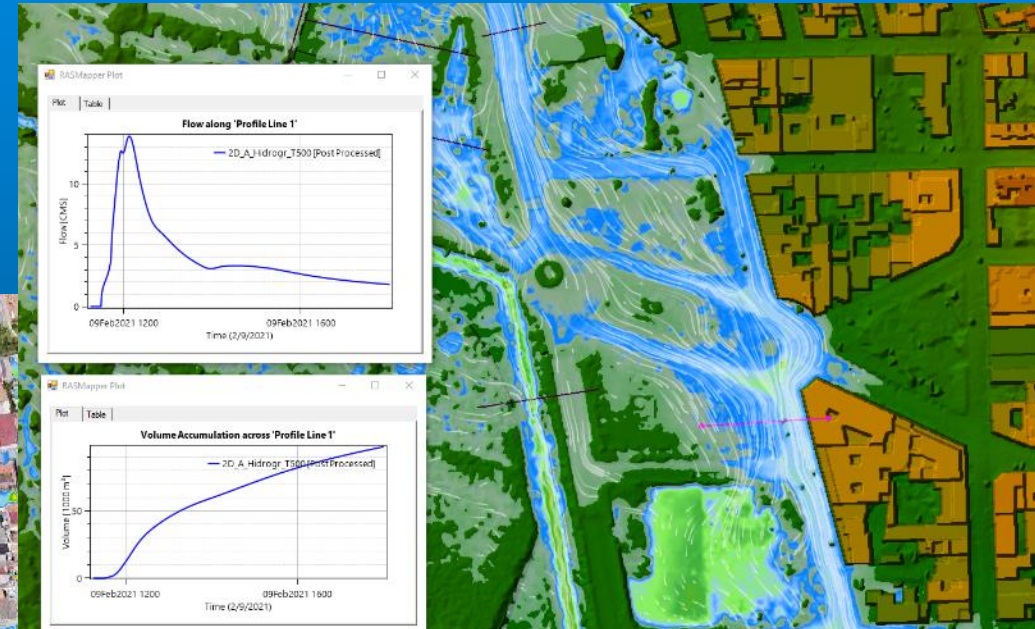
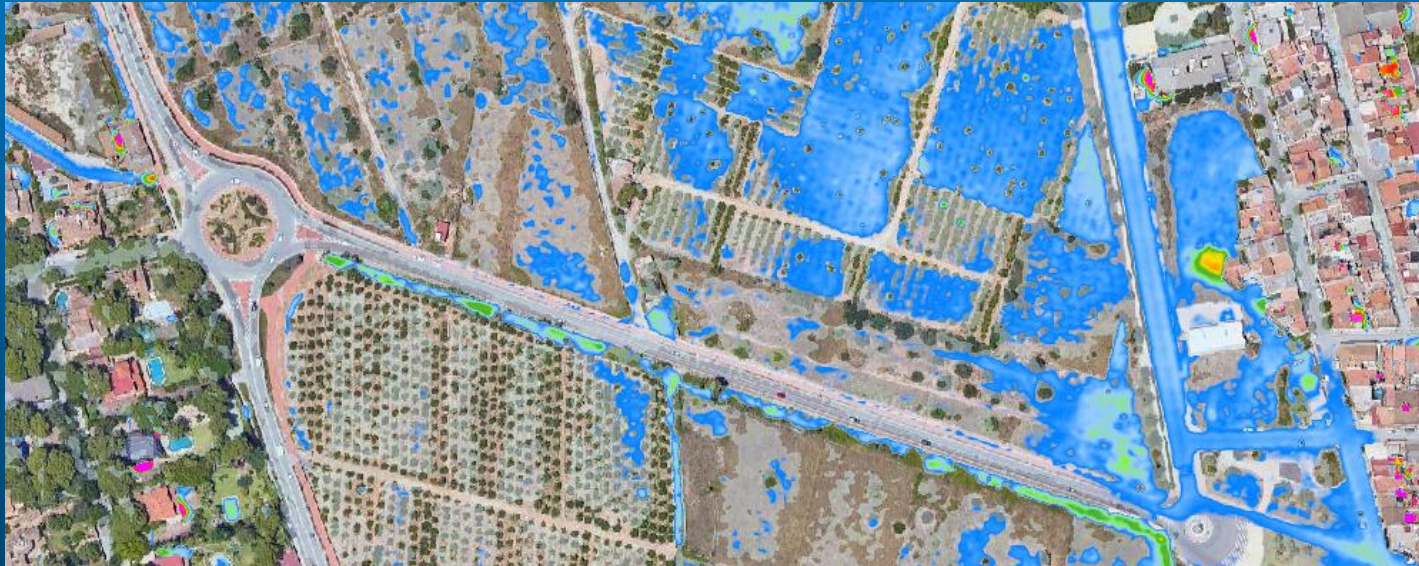
DIRECCIÓ GENERAL DE L'AIGUA

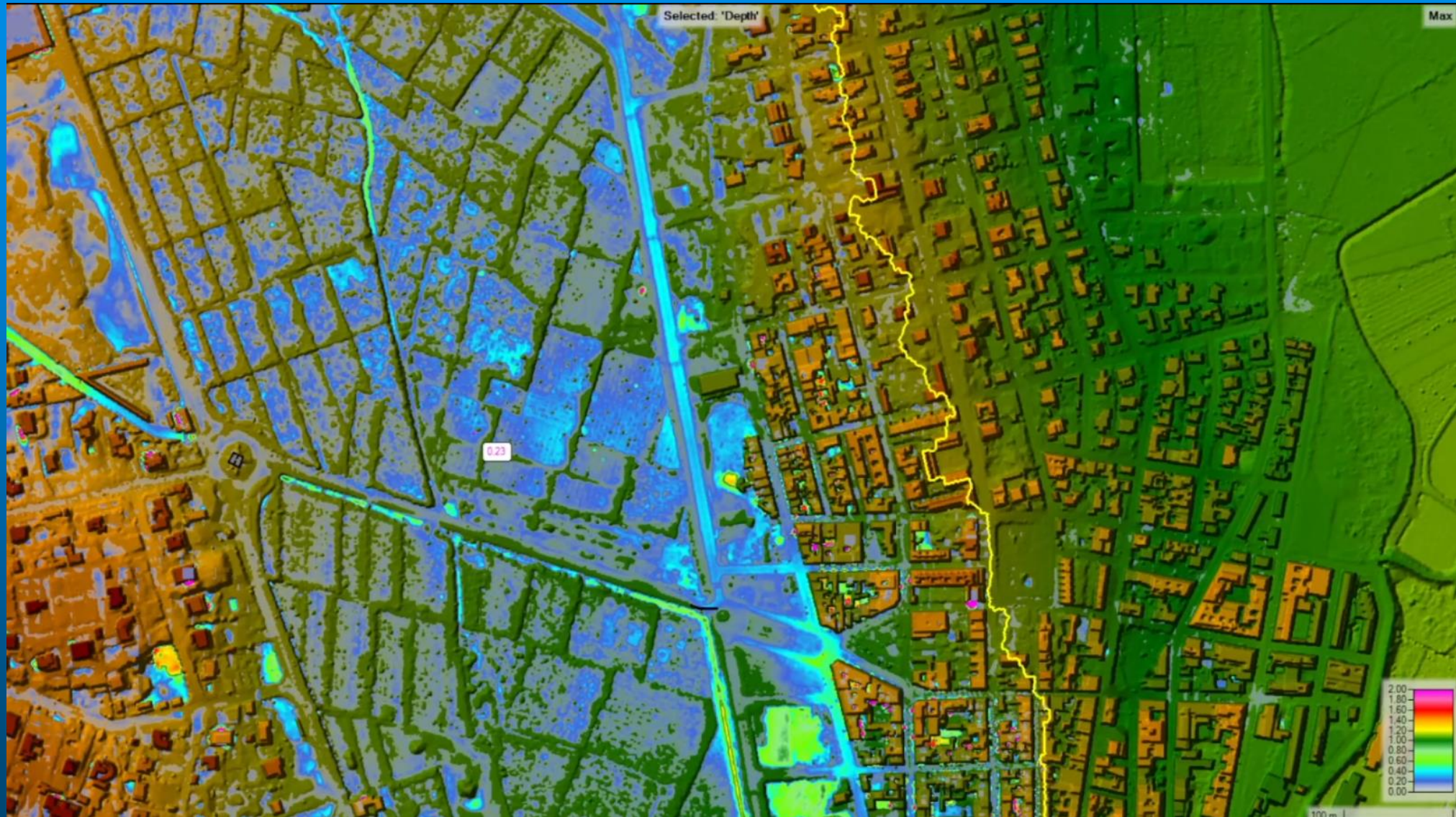


CONEXIÓN DEL BARRANC DELS FRARES CON EL PALMARET ALTO, EN LOS TT. MM. DE BURJASSOT, GODELLA, ROCAFORT Y VALENCIA

DIRECCIÓ GENERAL DE L'AIGUA

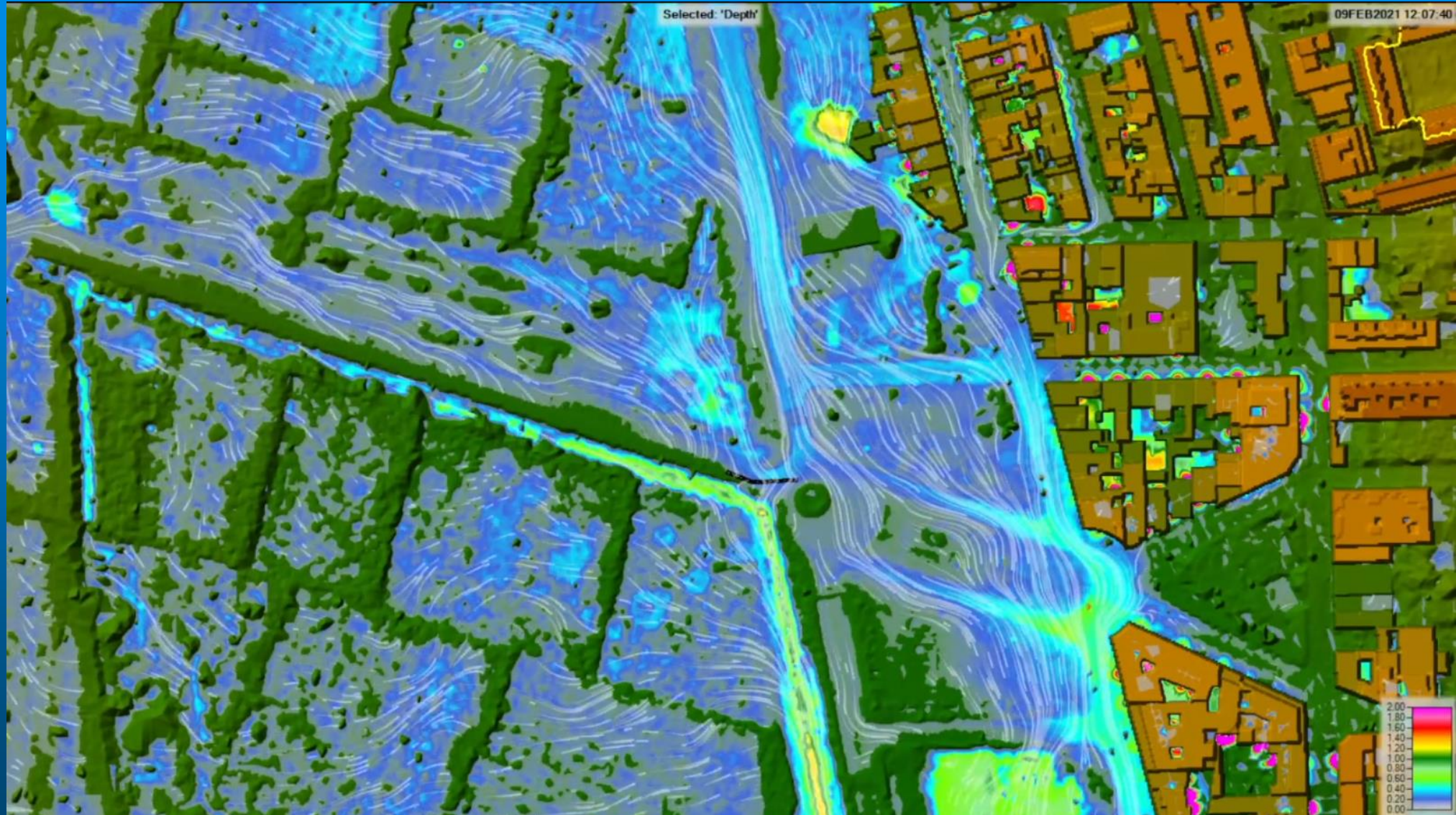
- AGUAS ARRIBA DE LA CONFLUENCIA DE FRARES Y BOVALAR (NORTE CV-307)
 - RONDA DE ROCAFORT Y ROTONDA DE ACCESO
 - ORIGEN ESCORRENTÍA EN URBANIZACIONES
 - ORIGEN ESCORRENTÍA EN LA PEDRERA y CV-307





CONEXIÓN DEL BARRANC DELS FRARES CON EL PALMARET ALTO, EN LOS TT. MM. DE BURJASSOT, GODELLA, ROCAFORT Y VALENCIA

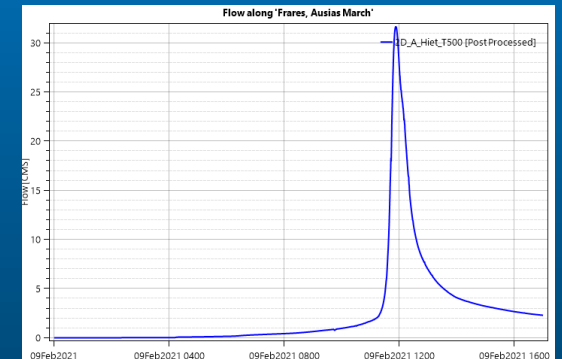
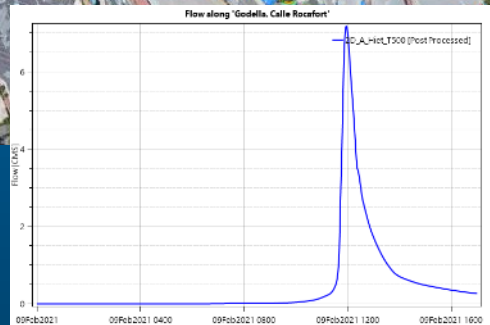
DIRECCIÓ GENERAL DE L'AIGUA



CONEXIÓN DEL BARRANC DELS FRARES CON EL PALMARET ALTO, EN LOS TT. MM. DE BURJASSOT, GODELLA, ROCAFORT Y VALENCIA

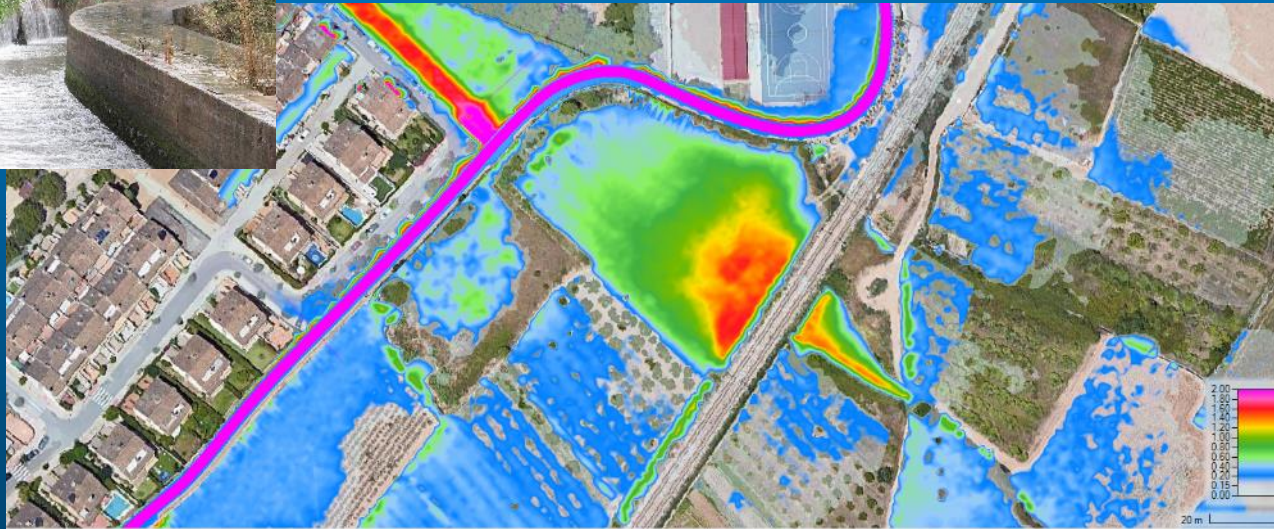
DIRECCIÓ GENERAL DE L'AIGUA

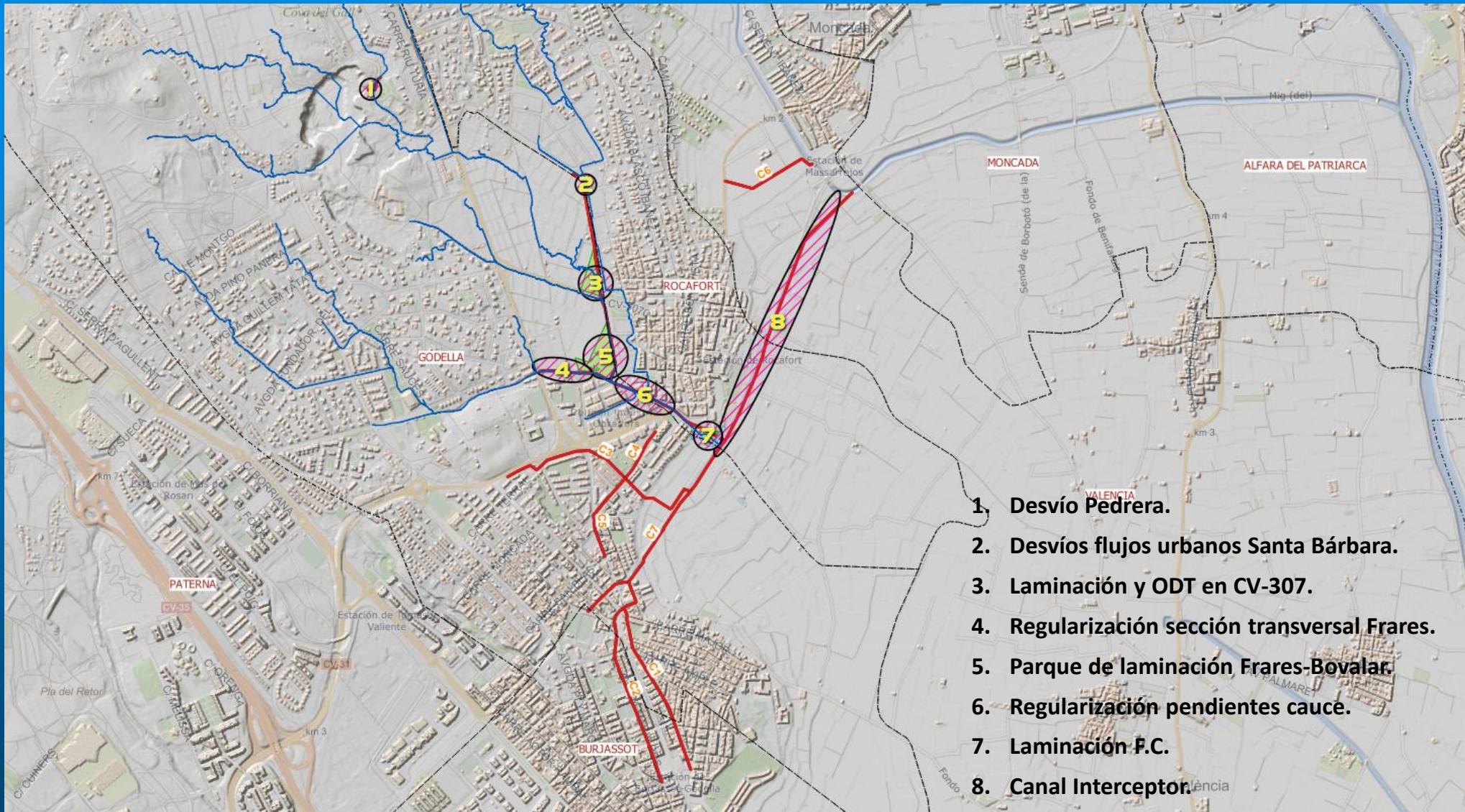
- AGUAS ARRIBA DE LA CONFLUENCIA DE FRARES Y BOVALAR (GODELLA)
- POLÍGONO INDUSTRIAL, ENTORNO ROTONDA Y CALLE ROCAFORT, PROVOCADO POR EL CUELLO DE BOTELLA DEL PASO PEATONAL EN LA CONFLUENCIA



- AGUAS ABAJO DE LA ACEQUIA DE MONTCADA

- PROTEGER LA VÍA FÉRREA (INFRAESTRUCTURA CRÍTICA. T= 500 AÑOS)
- PROTEGER HUERTA DE GODELLA ENTRE LA ACEQUIA Y EL FERROCARRIL
- MINIMIZAR OCUPACIÓN HUERTA ROCAFORT (TRANSICIÓN Y CONFLUENCIA)
- PROTEGER HUERTA ROCAFORT Y VALENCIA (LIMAHOYA DEL PALMARET)



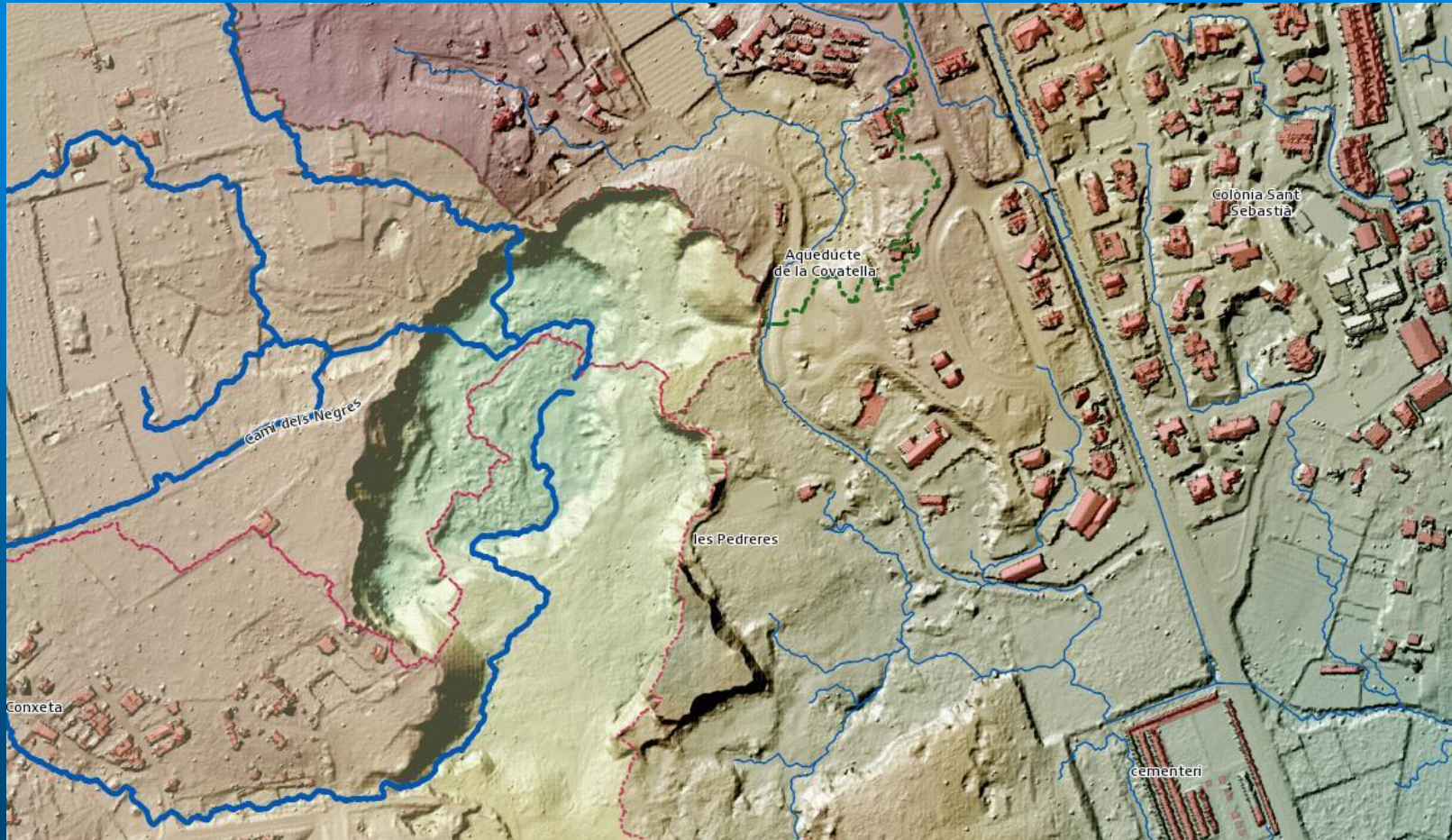


1. Desvío Pedrera.
2. Desvíos flujos urbanos Santa Bárbara.
3. Laminación y ODT en CV-307.
4. Regularización sección transversal Freres.
5. Parque de laminación Freres-Bovalar.
6. Regularización pendientes cauce.
7. Laminación F.C.
8. Canal Interceptor.

CONEXIÓN DEL BARRANC DELS FRARES CON EL PALMARET ALTO, EN LOS TT. MM. DE BURJASSOT, GODELLA, ROCAFORT Y VALENCIA

DIRECCIÓ GENERAL DE L'AIGUA

- LA PEDRERA. DESVÍO VAGUADA CAMÍ RELLONGERS.
 - ESTADO ACTUAL. INTERCEPCIÓN VAGUADAS ZONA DE LA ERMITA DE CAMPO OLIVAR



CONEXIÓN DEL BARRANC DELS FRARES CON EL PALMARET ALTO, EN LOS TT. MM. DE BURJASSOT, GODELLA, ROCAFORT Y VALENCIA

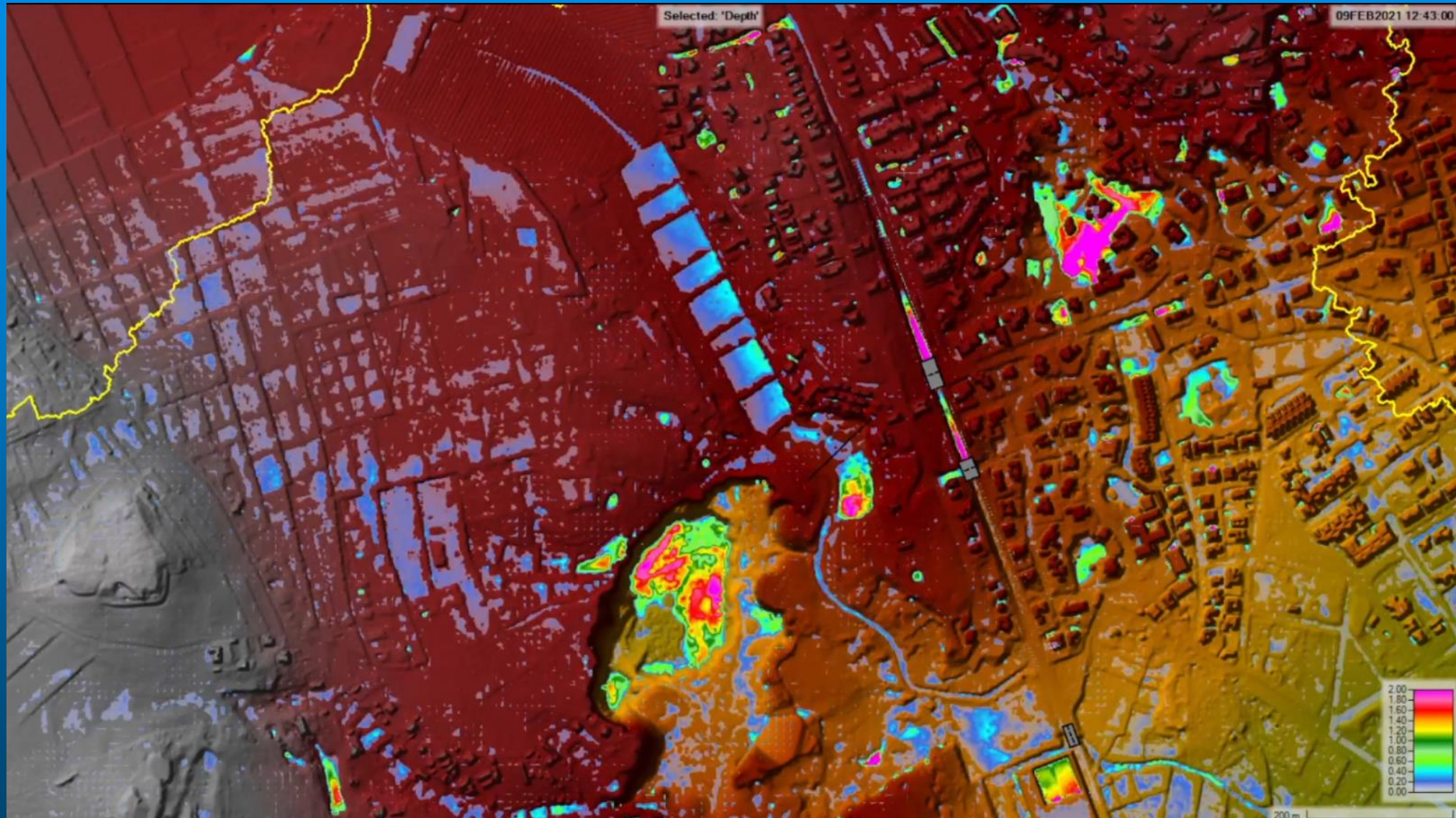
DIRECCIÓ GENERAL DE L'AIGUA

- LA PEDRERA. DESVÍO VAGUADA CAMÍ RELLONGERS.
 - EJECUTAR UN AZARBE PARALELO AL CAMINO CON INICIO EN EL TAPÓN, APROVECHANDO UN ANTIGUO ACCESO DE CAMIONES.



• DATOS REPRESENTATIVOS.

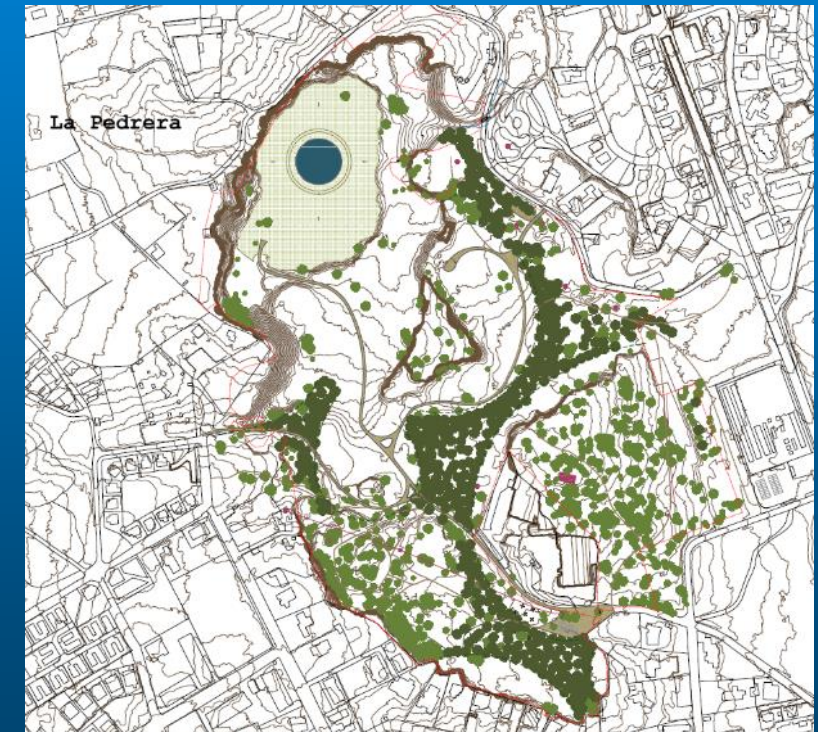
- COTA MÍNIMA +46,5 m
- COTA MÁXIMA +64,0 m
- VOLUMEN TOTAL 500.000 m³
- INUNDACIÓN (T500) +49,50 m
- VOLUMEN (T500) 50,000 m³
- RELLONGERS (T500) 20,000 m³
- TOTAL (T500) 70,000 m³



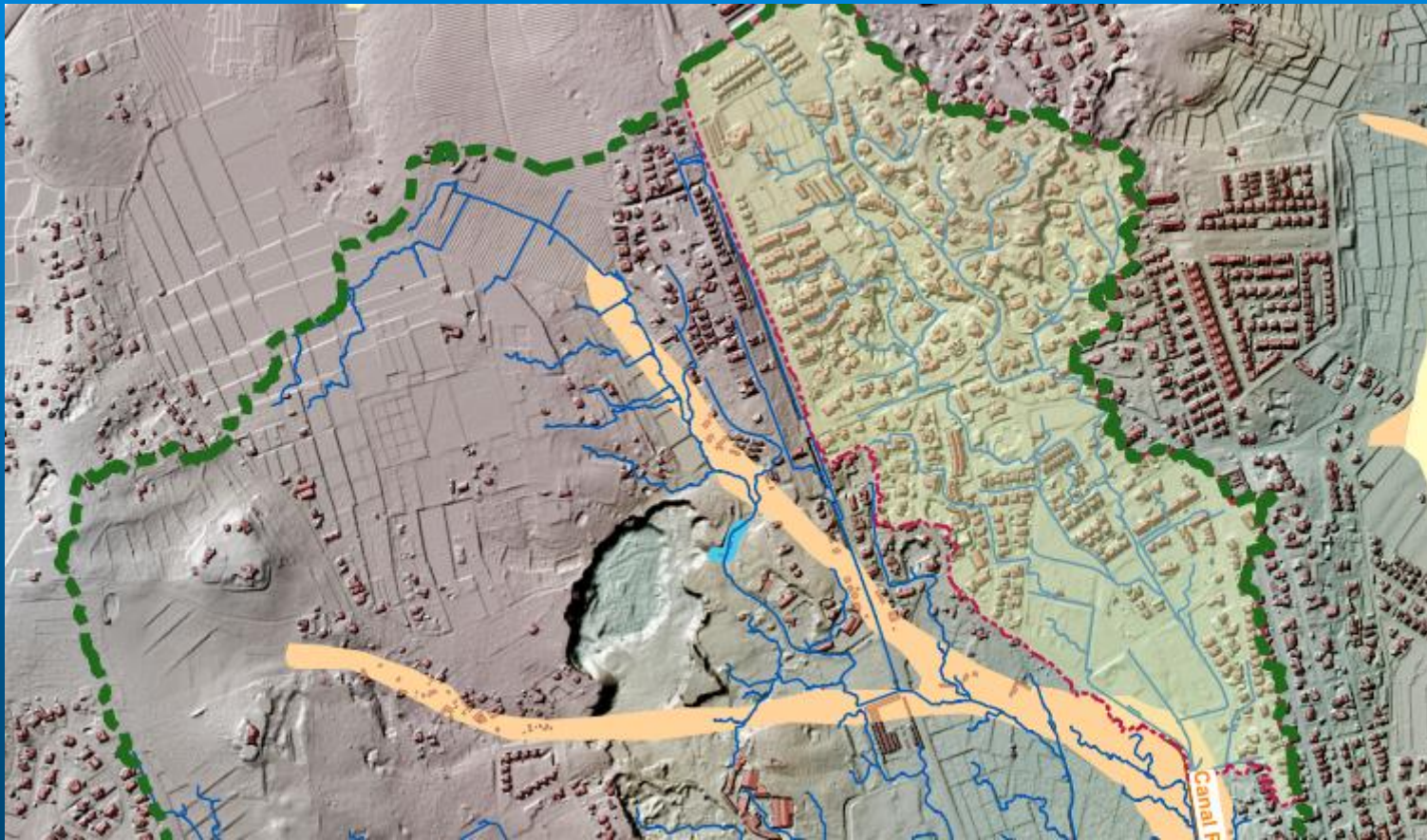
CONEXIÓN DEL BARRANC DELS FRARES CON EL PALMARET ALTO, EN LOS TT. MM. DE BURJASSOT, GODELLA, ROCAFORT Y VALENCIA

DIRECCIÓ GENERAL DE L'AIGUA

- LA PEDRERA. VALORIZACIÓN AMBIENTAL.
 - REUTILIZACIÓN DE LA EXCAVACIÓN PARA CREAR NUEVOS ESPACIOS VEGETADOS.
 - REVERTIR AL DEGRADACIÓN ACTUAL DE LA CANTERA Y SU ENTORNO.
 - PONER EN VALOR TODO EL PATRIMONIO INDUSTRIAL MEDIANTE RECORRIDOS INFORMATIVOS



- DERIVACIÓN FLUJOS URBANOS DEL NORTE DE ROCAFORT.
 - ESTADO ACTUAL. RONDA ROCAFORT CANALIZA TODOS LOS APORTES



CONEXIÓN DEL BARRANC DELS FRARES CON EL PALMARET ALTO, EN LOS TT. MM. DE BURJASSOT, GODELLA, ROCAFORT Y VALENCIA

DIRECCIÓ GENERAL DE L'AIGUA

- CONEXIÓN FLUJOS DESBORDADOS - ENCAUZAMIENTO AGUAS ABAJO CV-307
 - ESTADO ACTUAL. CAMPOS A NIVEL DE CARRETERA. ROTONDA EN EL PUNTO BAJO.
 - PROYECTO. ZONA DE LAMINACIÓN Y OBRA DE PASO BAJO LA CARRETERA



Actualidad



Propuesta final

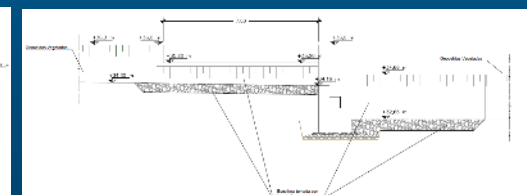
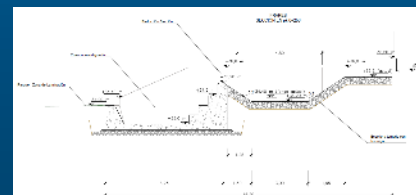
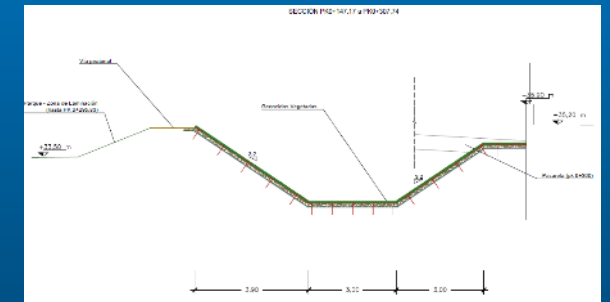
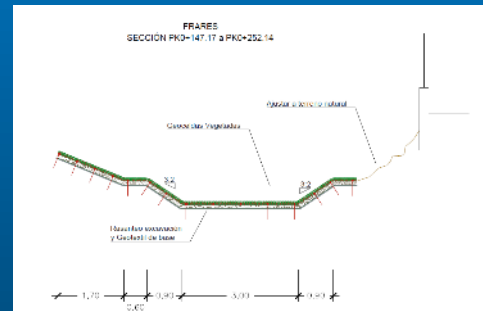
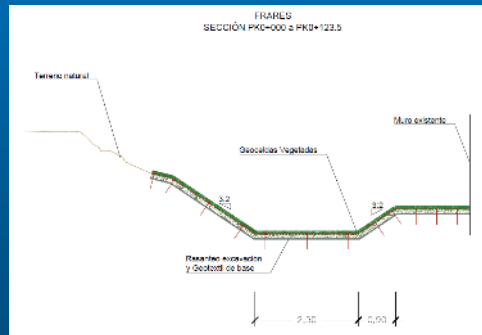
CONEXIÓN DEL BARRANC DELS FRARES CON EL PALMARET ALTO, EN LOS TT. MM. DE BURJASSOT, GODELLA, ROCAFORT Y VALENCIA

DIRECCIÓ GENERAL DE L'AIGUA

- ZONA DE LAMINACIÓN EN CONFLUENCIA BARRANCOS
 - ESTADO ACTUAL. CAUCES INSUFICIENTES. CUELLO DE BOTELLA EN PASO PEATONAL. INUNDACIÓN POLÍGONO INDUSTRIAL OBRADORS
 - PROYECTO. ZONA DE LAMINACIÓN. NUEVOS PASOS PEATONALES

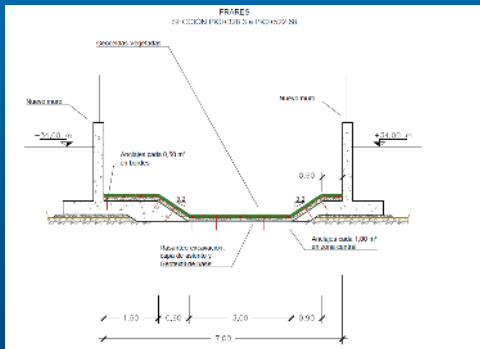


- ENCAUZAMIENTO BARRANC DELS FRARES. OBRA PASO CV-31 - CONFLUENCIA
 - ESTADO ACTUAL. CAPACIDAD HIDRÁULICA DECRECIENTE. INSUFICIENTE EN TRAMO FINAL
 - PROYECTO. REGULARIZACIÓN. DERIVACIÓN A Balsa. VALORIZACIÓN MEDIOAMBIENTAL



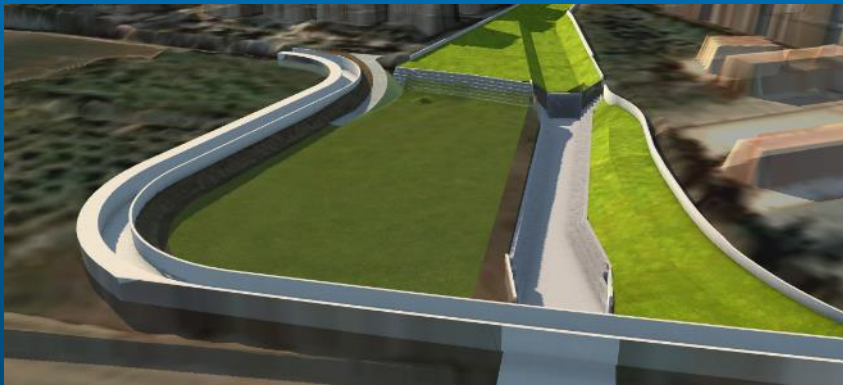
CONEXIÓN DEL BARRANC DELS FRARES CON EL PALMARET ALTO, EN LOS TT. MM. DE BURJASSOT, GODELLA, ROCAFORT Y VALENCIA

- ENCAUZAMIENTO BARRANC DELS FRARES. CONFLUENCIA – ACEQUIA MONTCADA
 - ESTADO ACTUAL. SECCIÓN IRREGULAR, PENDIENTE ALTA, POCO PROFUNDO. OBSTÁCULO POR ACEQUIA
 - PROYECTO. REGULARIZACIÓN MANTENIENDO EL ANCHO TOTAL. INCREMENTO PROFUNDIDAD INICIAL REDUCIENDO PENDIENTE. NO SE TOCA ROTONDA. SE MODIFICA LA TRAZA DE LA ACEQUIA



• LAMINACIÓN ENTRE ACEQUIA Y FERROCARRIL. CONFLUENCIA INTERCEPTOR

- ESTADO ACTUAL. PARCELA PROPIEDAD GENERALITAT DEPRIMIDA. PASO BAJO EL FF.CC. MEDIANTE OCHO COLECTORES Ø1000. LAMINACIÓN MÍNIMA. DESAPARICIÓN DEL CAUCE AGUAS ABAJO.
- PROYECTO. NUEVA ZONA DE LAMINACIÓN. DESVÍO ACEQUIA MONTCADA PROPORCIONA PROTECCIÓN ADICIONAL. MARCO DOBLE 4,0 · 2,0 m BAJO FERROCARRIL. INTERCEPTOR AGUAS ABAJO

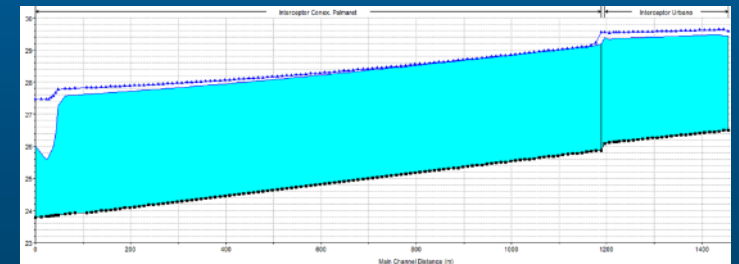


• DISEÑO DEL INTERCEPTOR PARALELO AL FERROCARRIL

- ESTADO ACTUAL. NO EXISTE.
- PROYECTO. DISEÑO ÚNICO PARA TODO EL TRAMO. SECCIÓN TRAPEZIAL MIXTA VEGETADA. PERFIL LONGITUDINAL FORZADO POR LA COTA DE LA OBRA DE PASO BAJO VÍA. PERFIL LONGITUDINAL FORZADO POR LA COTA DE LA OBRA DE PASO BAJO VÍA. LA TRAZA SE AJUSTA EL MÁXIMO POSIBLE A LA VÍA FÉRREA.

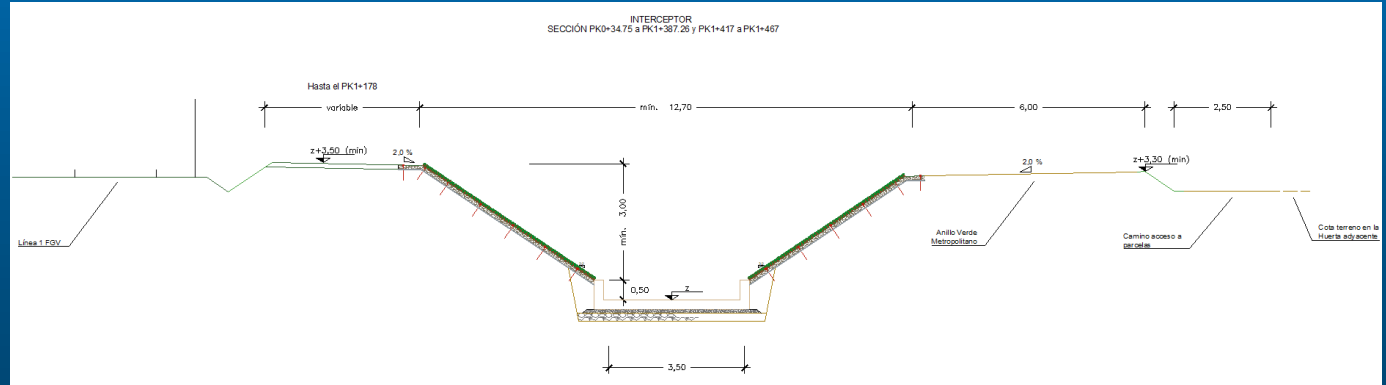
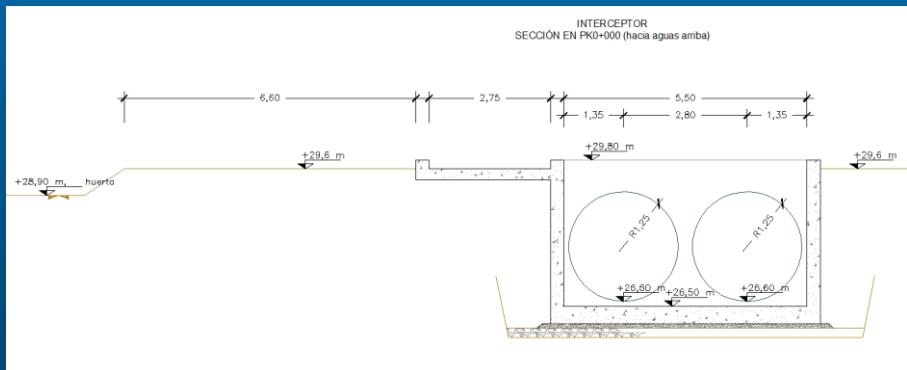
• PARÁMETROS DE DISEÑO DEL INTERCEPTOR

- | | | |
|--|----------------------|-------------|
| • CAUDAL DE DISEÑO TRAMO AGUAS ABAJO DEL BARRANC DELS FRARES | 54 m ³ /s | T= 500 años |
| • CAUDAL DE DISEÑO TRAMO INICIAL (REDES DE COLECTORES SEPARATIVOS) | 30 m ³ /s | T= 25 años |
| • PENDIENTE LONGITUDINAL DEL ENCAUZAMIENTO | 0,15 % - 0,18 % | |
| • COTA DE AGUA EN EL INTERCEPTOR EN LA ENTREGA AL PALMARET ALTO | +28,0 m | T= 500 años |
| • COTA DE AGUA ESTIMADA EN EL ENTRONQUE CON EL BARRANC DELS FRARES | +29,0 m | T= 500 años |



CONEXIÓN DEL BARRANC DELS FRARES CON EL PALMARET ALTO, EN LOS TT. MM. DE BURJASSOT, GODELLA, ROCAFORT Y VALENCIA

• DISEÑO DEL INTERCEPTOR PARALELO AL FERROCARRIL

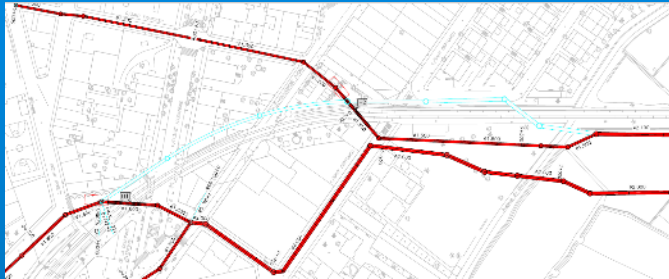


CONEXIÓN DEL BARRANC DELS FRARES CON EL PALMARET ALTO, EN LOS TT. MM. DE BURJASSOT, GODELLA, ROCAFORT Y VALENCIA

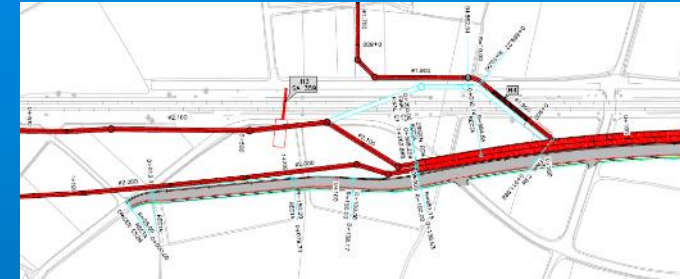
DIRECCIÓ GENERAL DE L'AIGUA

- MODIFICACIÓN PROPUESTA RESPECTO A PROYECTOS PREVIOS

ZONA ESTACIÓN DE GODELLA

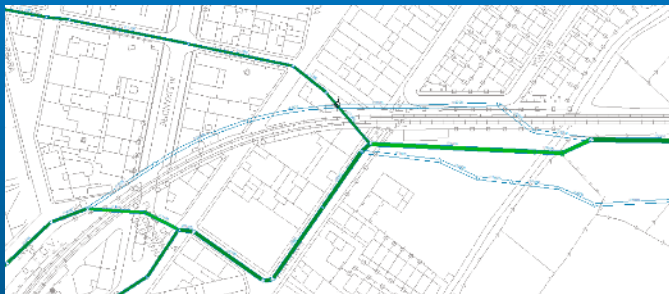


PROYECTOS PREVIOS

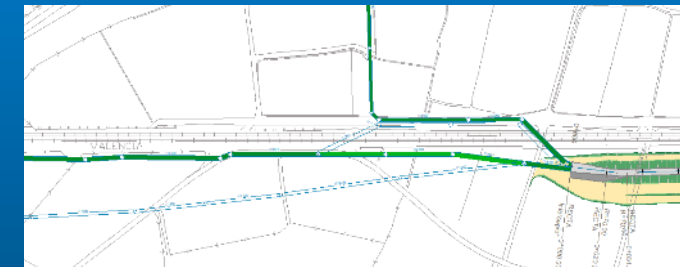


INICIO DEL INTERCEPTOR

ZONA ESTACIÓN DE GODELLA

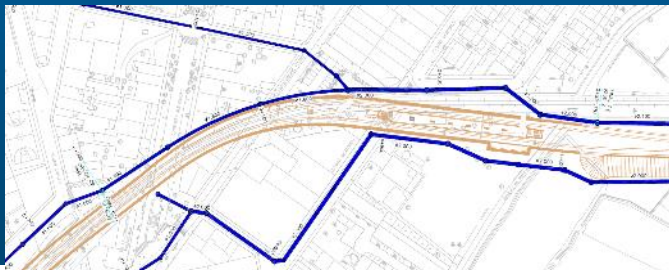


PROYECTO. FASE 1

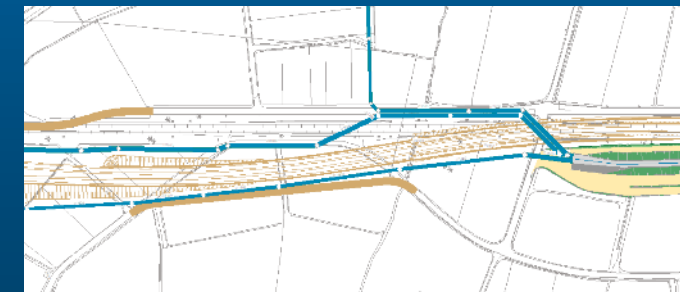


INICIO DEL INTERCEPTOR

ZONA ESTACIÓN DE GODELLA



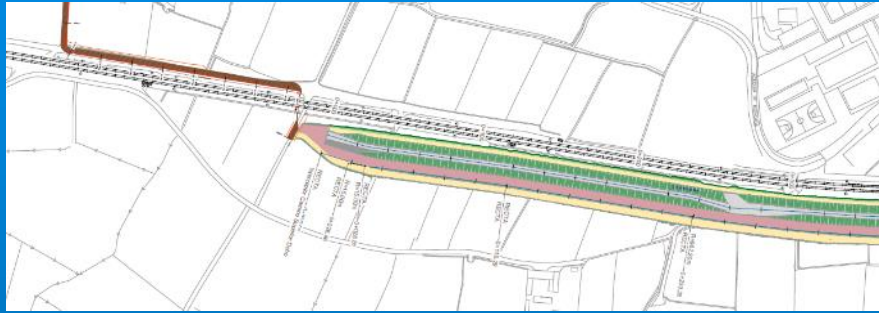
FASE FINAL



INICIO DEL INTERCEPTOR

CONEXIÓN DEL BARRANC DELS FRARES CON EL PALMARET ALTO, EN LOS TT. MM. DE BURJASSOT, GODELLA, ROCAFORT Y VALENCIA

- MODIFICACIÓN PROPUESTA



CONEXIÓN DEL BARRANC DELS FRARES CON EL PALMARET ALTO, EN LOS TT. MM. DE BURJASSOT, GODELLA, ROCAFORT Y VALENCIA

DIRECCIÓ GENERAL DE L'AIGUA

Muchas gracias.

